

**제품명: SLC1A5** 토끼 단클론 항체

**카탈로그 번호: AMRe86292**

연구용 전용

## 요약

설명	재조합 토끼 단클론 항체
숙주	토끼
적용	WB, IHC, ICC/IF, FC, IP
반응성	인간
결합	비결합
변형	수정치 없음
아이소타입	IgG
클론성	단클론
형태	액체
농도	-
Storage	Aliquot 하여 $-20^{\circ}\text{C}$ 에 보관(12개월 유효). 냉동/해동 반복을 피하십시오.
Shipping	Ice bags
버퍼	50mM 트리스클로르산(pH 7.4), 0.15M NaCl, 40% 글리세롤, 0.01% 아지다티움 및 0.05% 보르산질용액에 담겨 제공됩니다. 수명일부 터 12개월 동안 안정합니다.
정제	천상정제

## 적용

희석 비율	WB 1:500-1:2000, IHC 1:200-1:2000, ICC/IF 1:20-1:50, FC 1:20-1:50, IP 1:20-1:50
분자량	Calculated MW:57 kDa; Observed MW:70-75 kDa

## 항원 정보

유전자명	SLC1A5
다른 이름	R16; AAAT; ATBO; M7V1; RDRC; ASCT2; M7VS1
유전자 ID	6510
SwissProt ID	Q15758
면역원	인간 SLC1A5의 합성 펩타이드

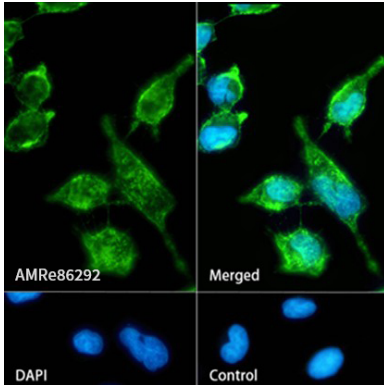
## 배경

SLC1A5 유전자는 RD114/D 형질로 하여 수컷에 결합할 수 있는 나쁜 영향을 미친 수컷을 암호화합니다(Larriba et al., 2001 [PubMed 11781704]). [OMIM 제 목 2011년 1월]

## 연구 분야

-

## 이미지 데이터



SLC1A5 코딩론항체를 이용하여 SLC1A5를 표지한 HeLa 세포의 면역형광분석