

**제품명: STAT1** 토끼 단클론 항체

**카탈로그 번호: AMRe86286**

연구용 전용

## 요약

설명	재조합토끼단클론항체
숙주	토끼
적용	WB,IHC,FC,IP
반응성	인간
결합	비결합
변형	수정치 없음
아이소타입	IgG
클론성	단클론
형태	액체
농도	0.15mg/ml. 본제품의 농도는 재조비에 따라 다를 수 있습니다.
Storage	Aliquot 하여 $-20^{\circ}\text{C}$ 에 보관(12 개월 유효). 냉동/해동 반복을 피하십시오.
Shipping	Ice bags
버퍼	50mM 트리스클로르산(pH 7.4), 0.15M NaCl, 40% 글리세롤, 0.01% 아지다티움 및 0.05% 보르단질용액에 담겨 공급됩니다. 수일분부터 12 개월 동안 안정합니다.
정제	천상정제

## 적용

희석 비율	WB 1:500-1:2000,IHC 1:1000-1:5000,FC 1:200-1:500,IP 1:20-1:50
분자량	Calculated MW:87 kDa; Observed MW:87 kDa

## 항원 정보

유전자명	STAT1
다른 이름	CANDF7; IMD31A; IMD31B; IMD31C; ISGF-3; STAT91
유전자 ID	6772
SwissProt ID	P42224
면역원	인간 STAT1 의 재조합 단백질

## 배경

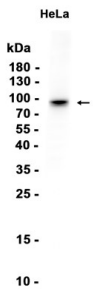
이 유전자에 코딩된 단백질은 STAT 단백질 계열에 속합니다. STAT 계열 단백질은 세포 인 및 성장 인자에 반응하여 용해 용액 관련 키나제에 의한 인산화 후 중등도 중량 단백질로 세포막에 고정되어 신호 전달에 관여합니다. 이 단백질은 다른 인자, 예를 들어 EGF, PDGF 및 L-6 을 포함한 여러 인자에 의해 활성화될 수 있습니다. 이 단백질은 양친위 결합을 조절하여 다양한 표지 및 용액에 대한 특성에 중추적인 역할을 합니다.

하는 것으로 입증되었습니다. 새로운 아형을 규명하는 두 가지 대체 스플라이싱 변이체가 보고되었습니다. [RefSeq 제2008년7월]

## 연구 분야

-

## 이미지 데이터



HeLa 세포 추출물을 STAT1 표지 단백질에 (1:1000 희석)를 사용하여 단백질을 분석하였다.