

제품명: HAS3 토끼 단클론 항체

카탈로그 번호: AMRe86285

연구용 전용

요약

설명	재조합 토끼 단클론 항체
숙주	토끼
적용	WB
반응성	인간
결합	비결합
변형	수정치 없음
아이소타입	IgG
클론성	단클론
형태	액체
농도	-
Storage	Aliquot 하여 -20°C 에 보관(12개월 유효). 냉동/해동 반복을 피하십시오.
Shipping	Ice bags
버퍼	50mM 트리스클로르산(pH 7.4), 0.15M NaCl, 40% 글리세롤, 0.01% 아지다티움 및 0.05% 보르산질용액에 담겨 제공됩니다. 수명일부 터 12개월 동안 안정합니다.
정제	천상정제

적용

희석 비율	WB 1:1000-1:5000
분자량	Calculated MW:63 kDa; Observed MW:63 kDa

항원 정보

유전자명	HAS3
다른 이름	HA synthase 3
유전자 ID	3038
SwissProt ID	O00219
면역원	인간 HAS3의 항원 펩타이드

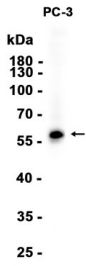
배경

이 유전자는 인간 단백질 서열의 주요 구성 요소인 비정규 리자마 글리코실 효소(HAS3)의 항원 코딩이다. 이 유전자는 NODC/HAS 유전자 클러스터를 포함한다. 이 유전자 클러스터는 구성원 10개 이상을 포함하는 단백질 비코딩 영역을 포함한 항원 조절을 하는 것으로 보인다. 대체 스플라이싱을 통해 여러 변체 생성된다. [RefSeq 제공 2010년 12월]

연구 분야

-

이미지 데이터



PC-3 세포주를 사용하여 HAS3 표지 농도를 1:1000 이하의 범위 내에서 분석을 하였다.