

제품명: GOSR1 토끼 단클론 항체

카탈로그 번호: AMRe86280

연구용 전용

요약

설명	재조합 토끼 단클론 항체
숙주	토끼
적용	WB, IHC, ICC/IF, FC
반응성	인간 쥐 생체
결합	비결합
변형	수정치 없음
아이소타입	IgG
클론성	단클론
형태	액체
농도	-
Storage	Aliquot 하여 -20°C 에 보관(12개월 유효). 냉동/해동 반복을 피하십시오.
Shipping	Ice bags
버퍼	50mM 트리스클로르산(pH 7.4), 0.15M NaCl, 40% 글리세롤, 0.01% 아지다티움 및 0.05% 보르산질용액에 첨가됩니다. 수명일부 터 12개월 동안 안정합니다.
정제	천상정제

적용

희석 비율	WB 1:500-1:2000, IHC 1:50-1:200, ICC/IF 1:100-1:200, FC 1:50-1:200
분자량	Calculated MW:29 kDa; Observed MW:28 kDa

항원 정보

유전자명	GOSR1
다른 이름	P28; GS28; GOS28; GOLIM2; GOS-28; GOS28/P28
유전자 ID	9527
SwissProt ID	O95249
면역원	인간 GOSR1의 항원 펩타이드

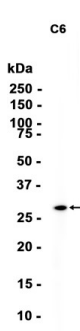
배경

이 유전자는 소포체 칼슘 펌프 2의 조절 단백질에서 단백질을 암호화하는 단백질을 암호화합니다. 단백질은 글자 SNAP 수용체(SNARE) 복합체 필수 구성 요소로 여겨집니다. 이 유전체는 서로 다른 기능을 암호화하는 대체 스플라이싱 변체 발현을 합니다. [RefSeq 제공 2008년 7월]

연구 분야

-

이미지 데이터



GOSR1 표지 단백질 1:1000 희석하여 C6 세포 추출물에 대한 Western blot 분석을 수행했다.