

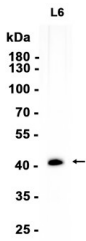


며 이한 절을 금유 함로 연에 간장 처와 같은 것을 나타낸다 [RefSeq 제 2019 년 9 월

## 연구 분야

-

## 이미지 데이터



L6 세포 추출을 사용하여 근육 단백질 단량체를 1:1000으로 희석하여 웨스턴 블롯 분석을 수행했다.