

**제품명: SAM68** 토끼 단클론 항체

**카탈로그 번호: AMRe86275**

연구용 전용

## 요약

설명	재조합 토끼 단클론 항체
숙주	토끼
적용	WB, IHC, ICC/IF
반응성	인간 췌장
결합	비결합
변형	수정치 없음
아이소타입	IgG
클론성	단클론
형태	액체
농도	-
Storage	Aliquot 하여 $-20^{\circ}\text{C}$ 에 보관(12개월 유효). 냉동/해동 반복을 피하십시오.
Shipping	Ice bags
버퍼	50mM 트리스클로르산(pH 7.4), 0.15M NaCl, 40% 글리세롤, 0.01% 아지다티움 및 0.05% 보르산질용액에 첨가됩니다. 수명일부 터 12개월 동안 안정합니다.
정제	천상정제

## 적용

희석 비율	WB 1:5000-1:50000, IHC 1:100-1:200, ICC/IF 1:100-1:200
분자량	Calculated MW:49 kDa; Observed MW:68 kDa

## 항원 정보

유전자명	SAM68
다른 이름	p62; p68; Sam68
유전자 ID	10657
SwissProt ID	Q07666
면역원	인간 SAM68의 항원 펩타이드

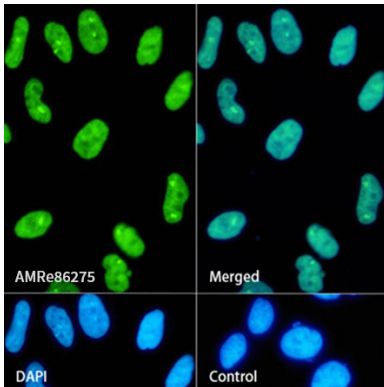
## 배경

이 유전자는 상염색체 상에 위치한 RNA 결합 단백질인 p62의 구성요소입니다. 암화 단백질은 암을 일으키는 것으로 여겨지며, 대개 유전자 발현이 증가된 RNA 3' 말단형 종양 발생 인자입니다. 이 유전자는 종양 억제 유전자로 간주될 수 있습니다. 대개 유전자 발현이 증가된 암에서 발견됩니다. [RefSeq 제본 2012년 12월]

## 연구 분야

-

## 이미지 데이터



SAM68 표지 단백질을 이용하여 SAM68 을 표지한 HeLa 세포의 면역형광 분석