

제품명: PARP1 토끼 단클론 항체

카탈로그 번호: AMRe86274

연구용 전용

요약

설명	재조합 토끼 단클론 항체
숙주	토끼
적용	WB, IHC, ICC/IF, FC
반응성	인간
결합	비결합
변형	수정치 없음
아이소타입	IgG
클론성	단클론
형태	액체
농도	-
Storage	Aliquot 하여 -20°C 에 보관(12개월 유효). 냉동/해동 반복을 피하십시오.
Shipping	Ice bags
버퍼	50mM 트리스클로르산(pH 7.4), 0.15M NaCl, 40% 글세롤, 0.01% 아지다티움 및 0.05% 보르산질용액에 담겨 제공됩니다. 수명일부 터 12개월 동안 안정합니다.
정제	천상정제

적용

희석 비율	WB 1:1000-1:5000, IHC 1:100-1:200, ICC/IF 1:100-1:200, FC 1:20-1:50
분자량	Calculated MW:113 kDa; Observed MW:116,24 kDa

항원 정보

유전자명	PARP1
다른 이름	PARP; PPOL; ADPRT; ARTD1; ADPRT1; PARP-1; ADPRT 1; pADPRT-1
유전자 ID	142
SwissProt ID	P09874
면역원	인간 PARP 의 항원입니다.

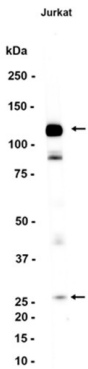
배경

이 유전자는 크로모솨인 폴리(ADP-리보스)를 생성하는 효소인 인간 단클론 항체(ADP-리보스)를 통해 형성됩니다. 유전 변형 DNA 에 의해 세포 내 중추 신경 등 인 중추 신경 과정의 DNA 손상 후 세포 회복은 분자 과정에 관여한다. 또한 이 효소는 판코 변형 돌연변이 유발수 있으며 제 항당량의 변형에도 결합수 있습니다. [RefSeq 제 2008 년 7 월]

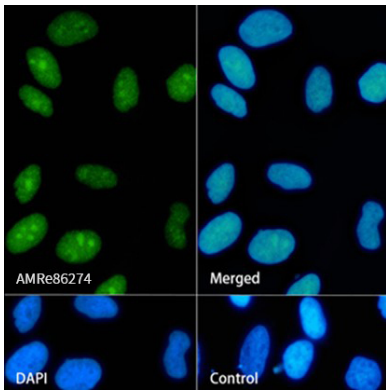
연구 분야

-

이미지 데이터



Jurkat 세포 추출물 PARP1 표지 단백질(1:1000 희석)을 사용하여 Western blot 분석했다.



AMRe86274 로 PARP1 을 표지한 HeLa 세포 면역형광 분석