

제품명: WSTF 토끼 단클론 항체

카탈로그 번호: AMRe86273

연구용 전용

요약

설명	재조합 토끼 단클론 항체
숙주	토끼
적용	WB, IHC, ICC/IF, FC
반응성	인간 췌장
결합	비결합
변형	수정치 없음
아이소타입	IgG
클론성	단클론
형태	액체
농도	-
Storage	Aliquot 하여 -20°C 에 보관(12 개월 유효). 냉동/해동 반복을 피하십시오.
Shipping	Ice bags
버퍼	50mM 트리스클로르산(pH 7.4), 0.15M NaCl, 40% 글리세롤, 0.01% 아지다티움 및 0.05% 보르산질용액에 담겨 제공됩니다. 수명일부 터 12 개월 동안 안정합니다.
정제	천상정제

적용

희석 비율	WB 1:2000-1:20000, IHC 1:200-1:500, ICC/IF 1:20-1:50, FC 1:20-1:50
분자량	Calculated MW:171 kDa; Observed MW:185 kDa

항원 정보

유전자명	WSTF
다른 이름	WSTF; WBSCR9; WBSCR10
유전자 ID	9031
SwissProt ID	Q9UIG0
면역원	인간 WSTF 의 항원 펩타이드

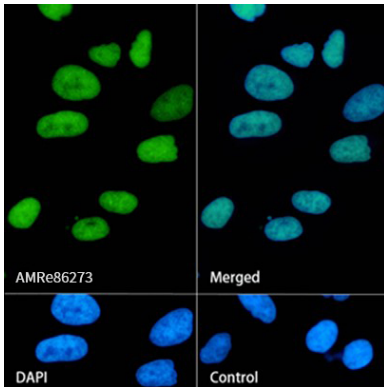
배경

이 유전자는 브로마딘 인산 키나제 계열의 구성원입니다. 브로마딘은 전 조절 인자 단백질의 특징인 구조도입니다. 이 유전자는 7q11.23 부위의 유전자 클러스터에 있는 다른 유전자들과 함께 매우 높은 유사성을 나타내며, RefSeq 제 2008 년 7 월에 결정되었습니다.

연구 분야

-

이미지 데이터



WSTF 표지 단백질을 이용하여 WSTF를 표지한 HeLa 세포의 면역형광 분석