

제품명: Cdc25C 토끼 단클론 항체

카탈로그 번호: AMRe86271

연구용 전용

요약

설명	재조합 토끼 단클론 항체
숙주	묘
적용	WB, IHC, ICC/IF, FC, IP
반응성	인간
결합	비결합
변형	수정치 없음
아이소타입	IgG
클론성	단클론
형태	액체
농도	-
Storage	Aliquot 하여 -20°C 에 보관(12 개월 유효). 냉동/해동 반복을 피하십시오.
Shipping	Ice bags
버퍼	50mM 트리스-글리세롤(pH 7.4), 0.15M NaCl, 40% 글리세롤, 0.01% 아지다티움 및 0.05% 보르단칠용에 담겨 제공됩니다. 수명일부 터 12 개월 동안 안정합니다.
정제	천상정제

적용

희석 비율	WB 1:1000-1:5000, IHC 1:200-1:2000, ICC/IF 1:200-1:500, FC 1:100-1:200, IP 1:20-1:100
분자량	Calculated MW:53 kDa; Observed MW:53 kDa

항원 정보

유전자명	Cdc25C
다른 이름	CDC25; PPP1R60
유전자 ID	995
SwissProt ID	P30307
면역원	인간 Cdc25C 의 합성 펩타이드

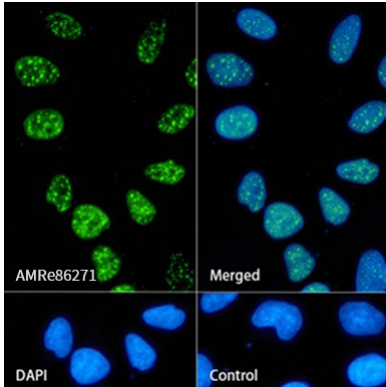
배경

이 유전자는 세포 분열 중에 중요한 역할을 하는 중요한 단백질입니다. 단백질 이름 B 에 결합 CDC2 의 발현을 유도하여 유 분열을 촉진합니다. 또한 p53 에 의한 상 조절을 억제합니다. 유전자는 여러 가지 대체 스플라이싱 변체 전하는 것으로 알려져 있습니다. [RefSeq 제 2015 년 12 월]

연구 분야

-

이미지 데이터



Cdc25C 표지 단백질을 이용하여 Cdc25C를 표지한 HeLa 세포의 면역형광분석