

**제품명: FANCD2** 토끼 단클론 항체

**카탈로그 번호: AMRe86270**

연구용 전용

## 요약

설명	재조합 토끼 단클론 항체
숙주	토끼
적용	WB, IHC, ICC/IF, FC, IP
반응성	인간 췌장
결합	비결합
변형	수정치 없음
아이소타입	IgG
클론성	단클론
형태	액체
농도	0.55mg/ml. 본 제품의 농도는 재조비에 따라 다를 수 있습니다.
Storage	Aliquot 하여 $-20^{\circ}\text{C}$ 에 보관 (12 개월 유효). 냉동/해동 반복을 피하십시오.
Shipping	Ice bags
버퍼	50mM 트리스 글리콜 (pH 7.4), 0.15M NaCl, 40% 글리세롤, 0.01% 아지다 트림 및 0.05% 보르산질용액에 담겨 공급됩니다. 수명 일부 터 12 개월 동안 안정합니다.
정제	천상정제

## 적용

희석 비율	WB 1:1000-1:5000, IHC 1:50-1:200, ICC/IF 1:200-1:500, FC 1:100-1:200, IP 1:10-1:100
분자량	Calculated MW: 164 kDa; Observed MW: 164 kDa

## 항원 정보

유전자명	FANCD2
다른 이름	FA4; FAD; FACD; FAD2; FA-D2; FANCD
유전자 ID	2177
SwissProt ID	Q9BXW9
면역원	인간 FANCD2 의 항원 펩타이드

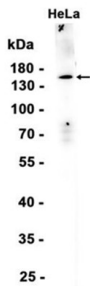
## 배경

인간 Fanconi anemia (FA)는 DNA 손상 복구 단백질 복합체 (FANCD1/BRCA2)와 FANCD2, FANCF, FANCG, FANCI, FANCD3, FANCL, FANCM 및 FANCN (PALB2)와 같은 FANCD2와 같은 FANCA 그룹에 속한다. Fanconi anemia는 DNA 복구 결함으로 인해 발생하는 유전 질환이다.

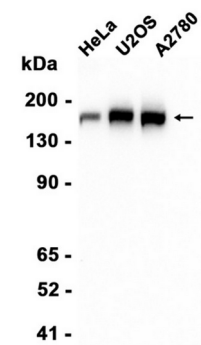
, 염색대중 및 DNA 복구 결함 특이 유전자로 잘 알려져 있다. DNA 손상 복구 기작은 암 세포의 생존에 중요한 역할을 하며, DNA 복구 결함은 다양한 종류의 암을 유발한다. 유전자 상성 돌연변이 (BRCA1 및 BRCA2) 과 함께 대장암에 관여한다. 대장암을 통해 여러 전염체 생성된다 [RefSeq 제 2016 년 2 월]

## 연구 분야

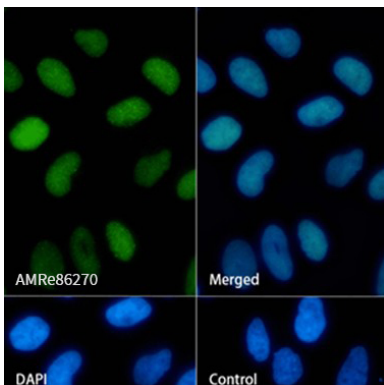
## 이미지 데이터



HeLa 세포 추출물 FANCD2 보다는 분해 (1:1000) 희석을 사용하여 단백질 분석했다



HeLa, U2OS, A2780 세포 추출물 AMRe86270 을 1:500 희석하여 단백질 분석을 하였다



AMRe86270 으로 FANCD2 를 표지한 HeLa 세포의 면역형광 분석