

제품명: SRC3 토끼 단클론 항체

카탈로그 번호: AMRe86269

연구용 전용

요약

설명	재조합 토끼 단클론 항체
숙주	토끼
적용	WB, IHC, ICC/IF, FC
반응성	인간
결합	비결합
변형	수정치 없음
아이소타입	IgG
클론성	단클론
형태	액체
농도	-
Storage	Aliquot 하여 -20°C 에 보관(12 개월 유효). 냉동/해동 반복을 피하십시오.
Shipping	Ice bags
버퍼	50mM 트리스클로르산(pH 7.4), 0.15M NaCl, 40% 글리세롤, 0.01% 아지다티움 및 0.05% 보르산질용액에 담겨 공급됩니다. 수명일부 터 12 개월 동안 안정합니다.
정제	천상정제

적용

희석 비율	WB 1:1000-1:5000, IHC 1:50-1:100, ICC/IF 1:50-1:100, FC 1:100-1:500
분자량	Calculated MW:155 kDa; Observed MW:160 kDa

항원 정보

유전자명	SRC3
다른 이름	ACTR; AIB1; RAC3; SRC3; pCIP; AIB-1; CTG26; SRC-3; CAGH16; KAT13B; TNRC14; TNRC16; TRAM-1; bHLHe42
유전자 ID	8202
SwissProt ID	Q9Y6Q9
면역원	인간 SRC3 의 합성 펩타이드

배경

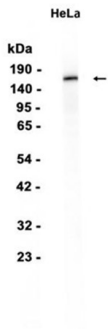
이 유전자에 코딩된 단백질은 수백 가지 용해성 단백질 기능을 가진 핵 수용체 조효소입니다. 이 단백질은 아미노산 대사를 가며, 중심 위조항체 알류 p300/CBP 관련

자극CREB 결합 단백질을 포함한다. 단백질은 세포에 존재한다. 인산화면역로 포함한다. 유전자 발현을 증가시키는 역할을 한다. 또한 공동단백질 C-말단 형성분류에 포함한다.[RefSeq 저널 2010 년 3 월]

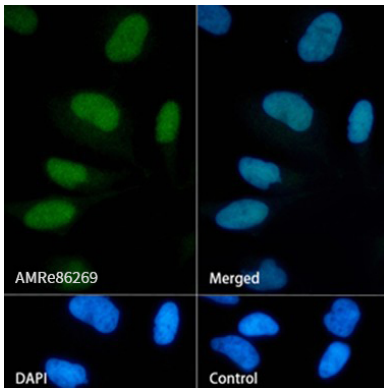
연구 분야

-

이미지 데이터



HeLa 세포 추출물 SRC3 표지 단백질에 대해 1:1000 희석을 사용하여 Western blot 분석



AMRe86269 로 SRC3 를 표지한 HeLa 세포의 면역형광 분석