

제품명: 사이클린 E1 토끼 단클론 항체

카탈로그 번호: AMRe86268

연구용 전용

요약

설명	재조합 토끼 단클론 항체
숙주	토끼
적용	WB, IHC, ICC/IF, FC, IP
반응성	인간
결합	비결합
변형	수정치 없음
아이소타입	IgG
클론성	단클론
형태	액체
농도	-
Storage	Aliquot 하여 -20°C 에 보관(12개월 유효). 냉동/해동 반복을 피하십시오.
Shipping	Ice bags
버퍼	50mM 트리스클로르산(pH 7.4), 0.15M NaCl, 40% 글리세롤, 0.01% 아지다티움 및 0.05% 보르산질용액에 담겨 제공됩니다. 수명일부 터 12개월 동안 안정합니다.
정제	천상정제

적용

희석 비율	WB 1:500-1:2000, IHC 1:200-1:2000, ICC/IF 1:100-1:500, FC 1:20-1:50, IP 1:20-1:50
분자량	Calculated MW:47 kDa; Observed MW:47 kDa

항원 정보

유전자명	Cyclin E1
다른 이름	CCNE; pCCNE1
유전자 ID	898
SwissProt ID	P24864
면역원	인간 사이클린 E1의 항원 펩타이드

배경

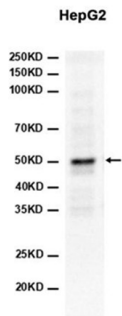
이 유전자에 코딩된 단백질은 세포 주기 동안 단백질 합성의 주요 조절 인자로 작용하며, 고도로 보존된 사이클린 계열에 속하는 CDK 키아제 조절 인자입니다. 다른 사이클린과 마찬가지로 다른 발현 패턴을 나타내며, 이는 각 세포 분열 단계에 고유합니다. 사이클린 CDK2와 결합 형성하고 CDK2의 조절 단위로서 기능하며 CDK2의 활성은 세포 주기의 G1/S 전이에 필수적입니다. 이 단백질은 G1-S 기간에 주

되서 5'를 전향하게 된다. 이 유전자의 발현은 많은 조직에서 관찰되며, 이는 염색체 불균형을 초래하여 종양에 기여할 수 있다. 이 단백질은 세포주기 조절 하향 유전자 발현에 관여하며 pRB 가 없을 때 세포주기 전을 촉진하는데 중요한 역할을 한다. NPAT 단백질 ATM 유전자 위치에 있는 핵 단백질의 아형에 관여하는 것으로 보인다. [RefSeq 제공 2016년 4월]

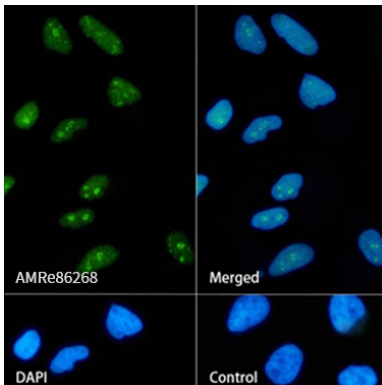
연구 분야

-

이미지 데이터



HepG2 세포 추출물을 사용하여 AMRe86268 항체를 1:1000으로 희석하여 웨스턴 블롯 분석을 수행했다.



AMRe86268 로 표지된 세포를 DAPI 용액에 HeLa 세포의 면역관측