

제품명: 사이클린 A2 토끼 단클론 항체

카탈로그 번호: AMRe86267

연구용 전용

요약

설명	재조합 단클론 항체
숙주	토끼
적용	WB, IHC, ICC/IF, IP
반응성	인간
결합	비결합
변형	수정치 없음
아이소타입	IgG
클론성	단클론
형태	액체
농도	0.55mg/ml. 본 제품의 농도는 재조비에 따라 다를 수 있습니다.
Storage	Aliquot 하여 -20°C 에 보관(12 개월 유효). 냉동/해동 반복을 피하십시오.
Shipping	Ice bags
버퍼	50mM 트리스 글리콜(pH 7.4), 0.15M NaCl, 40% 글리세롤, 0.01% 아지다티움 및 0.05% 보르산질용액에 담겨 공급됩니다. 수일 후부터 12 개월 동안 안정합니다.
정제	천상정제

적용

희석 비율	WB 1:500-1:2000, IHC 1:200-1:2000, ICC/IF 1:100-1:200, IP 1:20-1:50
분자량	Calculated MW:49 kDa; Observed MW:49 kDa

항원 정보

유전자명	Cyclin A2
다른 이름	CCN1; CCNA
유전자 ID	890
SwissProt ID	P20248
면역원	인간 사이클린 A2의 재조합 단백질

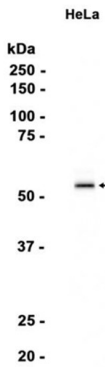
배경

이 유전자는 DNA 합성 주기를 조절하는 G1/S 및 G2/M 전환기에 결합하여 G1/S 및 G2/M 전환기를 조절합니다. [RefSeq]
제 2016년 8월

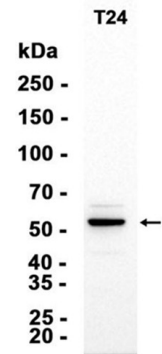
연구 분야

-

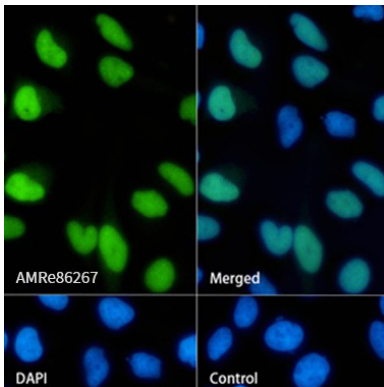
이미지 데이터



HeLa 세포추출물을 사용하여 Cyclin A2 로 표지된 항체를 1:1000 으로 희석하여 웨스턴 블롯 분석을 수행했다.



T24 세포추출물을 AMRe86267 을 1:1000 희석하여 웨스턴 블롯 분석했다.



AMRe86267 로 표지된 사이클린 A2 를 이용한 HeLa 세포의 면역형광 분석.