

**제품명: GRB2** 토끼 단클론 항체

**카탈로그 번호: AMRe86265**

연구용 전용

## 요약

설명	재조합 토끼 단클론 항체
숙주	토끼
적용	WB, IHC, ICC/IF, IP
반응성	양친구성
결합	비결합
변형	수정치 없음
아이소타입	IgG
클론성	단클론
형태	액체
농도	-
Storage	Aliquot 하여 $-20^{\circ}\text{C}$ 에 보관(12개월 유효). 냉동/해동 반복을 피하십시오.
Shipping	Ice bags
버퍼	50mM 트리스클로르산(pH 7.4), 0.15M NaCl, 40% 글리세롤, 0.01% 아지다티움 및 0.05% 보르산질용액에 담겨 제공됩니다. 수명일부 터 12개월 동안 안정합니다.
정제	천상정제

## 적용

희석 비율	WB 1:1000-1:2000, IHC 1:50-1:200, ICC/IF 1:100-1:200, IP 1:20-1:50
분자량	Calculated MW:25 kDa; Observed MW:25 kDa

## 항원 정보

유전자명	GRB2
다른 이름	ASH; Grb3-3; MST084; NCKAP2; MSTP084; EGFRBP-GRB2
유전자 ID	2885
SwissProt ID	P62993
면역원	양친구성 GRB2의 항원입니다.

## 배경

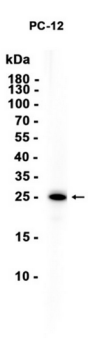
이 유전자는 인간과 다른 포유류에서 발견된 수염 결합 하위 SH2 도메인과 두 개의 SH3 도메인을 포함하는 두 가지 SH3 도메인 단백질 복합체 중 한 구성 요소를 형성하고 SH2 도메인은 티로신 인산화에 결합합니다. 이 유전자는 선조동물 모델인 초파리(Drosophila melanogaster)의 Sem5 유전자와 유사합니다. 이 유전자는 새로운 아형과 두 가지 대체 스플라이싱 변이체가 존재합니다.[RefSeq]

제출 2008 년 7 월

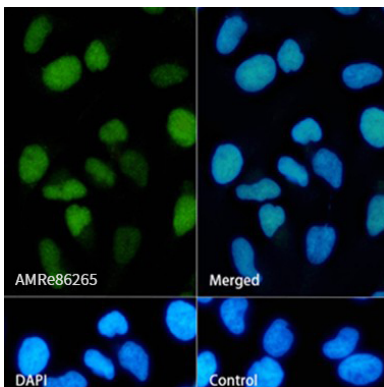
## 연구 분야

-

## 이미지 데이터



PC-12 세포 추출물 GRB2 보다는 1:1000 희석을 사용하여 단백질을 분석하였다.



AMRe86265 로 GRB2 를 표지한 HeLa 세포의 면역형광 분석