

제품명: SOX2 토끼 단클론 항체

카탈로그 번호: AMRe86260

연구용 전용

요약

설명	재조합 토끼 단클론 항체
숙주	토끼
적용	WB, IHC, ICC/IF
반응성	인간 췌장
결합	비결합
변형	수정치 없음
아이소타입	IgG
클론성	단클론
형태	액체
농도	0.5mg/ml. 본 제품 농도는 제조 배치에 따라 다를 수 있습니다.
Storage	Aliquot 하여 -20°C 에 보관 (12 개월 유효). 냉동/해동 반복을 피하십시오.
Shipping	Ice bags
버퍼	50mM 트리스 글리콜 (pH 7.4), 0.15M NaCl, 40% 글리세롤, 0.01% 아지다 트림 및 0.05% 보르산질용액에 담겨 공급됩니다. 수명일부 터 12 개월 동안 안정합니다.
정제	천상정제

적용

희석 비율	WB 1:500-1:2000, IHC 1:50-1:200, ICC/IF 1:100-1:200
분자량	Calculated MW:34 kDa; Observed MW:37 kDa

항원 정보

유전자명	SOX2
다른 이름	ANOP3; MCOPS3
유전자 ID	6657
SwissProt ID	P48431
면역원	인간 SOX2 의 항원 펩타이드

배경

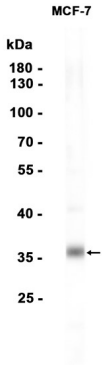
이 인공 유전자는 배발 조절 및 배 발생에 관여하는 SRY 관련 HMG-box(SOX) 전사 인자 계열 구성원입니다. 이 유전자는 중추 신경계 줄기 세포에 발현하며, 배아 유전자 발현 조절합니다. 이 유전자의 결핍은 신경 발생 및 중추 신경계 형성의 구조적 결함과 관련 있습니다. 유전자 SOX2 중추 전사체(SOX2OT)와 다른 유전자의 인본에 위치합니다. [RefSeq 제 2

008 년7 월

연구 분야

-

이미지 데이터



MCF-7 세포 추출물 SOX2 표지 단백질 (1:1000 희석)을 사용하여 Western blot 분석하였다.