

제품명: RHEB 토끼 단클론 항체

카탈로그 번호: AMRe86257

연구용 전용

요약

설명	재조합 토끼 단클론 항체
숙주	토끼
적용	WB, IHC, ICC/IF, FC
반응성	인간
결합	비결합
변형	수정치 없음
아이소타입	IgG
클론성	단클론
형태	액체
농도	-
Storage	Aliquot 하여 -20°C 에 보관(12개월 유효). 냉동/해동 반복을 피하십시오.
Shipping	Ice bags
버퍼	50mM 트리스클로르산(pH 7.4), 0.15M NaCl, 40% 글세롤, 0.01% 아지다티움 및 0.05% 보르산질용액에 담겨 공급됩니다. 수명일부 터 12개월 동안 안정합니다.
정제	천상정제

적용

희석 비율	WB 1:1000-1:5000, IHC 1:200-1:500, ICC/IF 1:100-1:200, FC 1:20-1:50
분자량	Calculated MW: 21 kDa; Observed MW: 21 kDa

항원 정보

유전자명	RHEB
다른 이름	RHEB2
유전자 ID	6009
SwissProt ID	Q15382
면역원	인간 RHEB 의 항원 펩타이드

배경

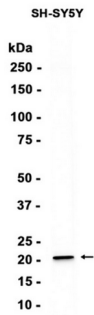
이 유전자는 소형 GTPase 슈퍼패밀리 구성원인 RAS 관련 GTP 결합 부위 5 회 반복을 가진 구조를 가진 단백질입니다. 이 단백질은 TOR/S6K 신호 전달 경로의 주요 조절자입니다. 이 단백질은 GTPase 활성을 가지며 GDP 결합 GTP 결합 시를 억제하여 활성을 억제하는 단백질과 결합합니다. 세계 유전자 확인 사이트는 10 번 염색체에서 22

번역체위합다 [RefSeq 제2008년7월]

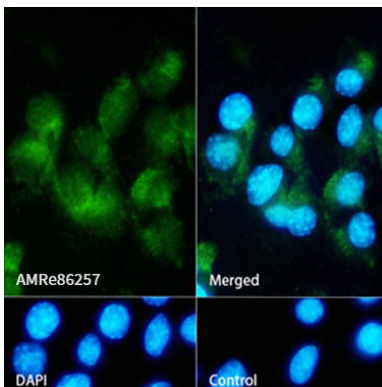
연구 분야

-

이미지 데이터



SH-SY5Y 세포 추출물 RHEB 표지 단백질 (1:1000 희석)을 사용하여 Western blot 분석하였다.



AMRe86257 로 RHEB 를 표지한 Neuro-2a 세포 면역형광 분석