

제품명: MAP1A 토끼 단클론 항체

카탈로그 번호: AMRe86254

연구용 전용

요약

설명	재조합토끼단클론항체
숙주	토끼
적용	WB, ICC/IF, FC
반응성	쥐 생체
결합	비결합
변형	수정치 없음
아이소타입	IgG
클론성	단클론
형태	액체
농도	-
Storage	Aliquot 하여 -20°C 에 보관(12개월 유효). 냉동/해동 반복을 피하십시오.
Shipping	Ice bags
버퍼	50mM 트리스클로르산(pH 7.4), 0.15M NaCl, 40% 글리세롤, 0.01% 아지다티움 및 0.05% 보르산질용액에 담겨 제공됩니다. 수명일부 터 12개월 동안 안정합니다.
정제	천상정제

적용

희석 비율	WB 1:500-1:2000, ICC/IF 1:500-1:1000, FC 1:50-1:200
분자량	Calculated MW:300 kDa; Observed MW:300, 26 kDa

항원 정보

유전자명	MAP1A
다른 이름	Mtap1; moth1; Mtap-1; Mtap1a; AI853608; 6330416M19Rik
유전자 ID	17754
SwissProt ID	Q9QYR6
면역원	마우스 MAP1A 의 재조합 단백질

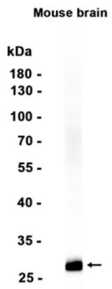
배경

이 항체는 다른 고품질 연구용 항체와 관련하여 주문됩니다.

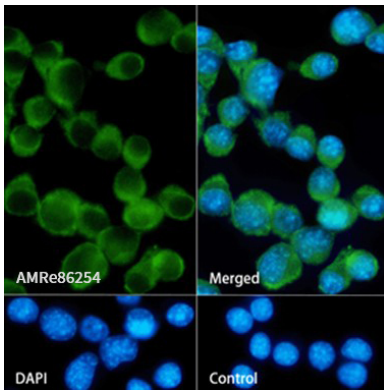
연구 분야

-

이미지 데이터



MAP1A 로 단백질 농도 1:1000 희석하여 마우스 뇌 조직 추출에 한하여 단백질 분석을 수행했다.



AMRe86254 로 MAP1A 를 표한 Neuro-2a 세포의 면역형광 분석