

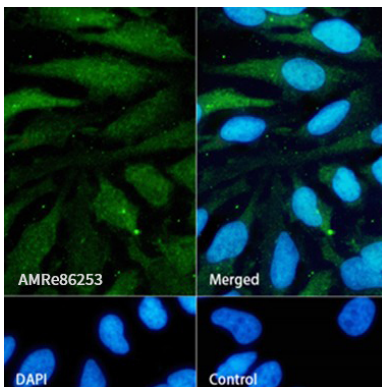
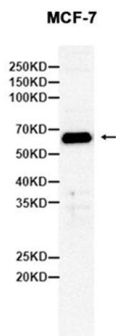
타 수용체 결합한다. TGF- β 신호는 수용체 단백질 TGF- β 수용체에 결합한다. 안화 단백질 SARA와 분자 SMAD4라는 다른 SMAD 계열 단백질 결합하도록 유한다. SMAD4의 결합은 단백질 핵로 이동는 대중해 해서 조직으로 결합하여 큰 보인들 함께 전사 억제 복합형한다. 이 단백질 또한 어떤 형상체 카이제에 결합할수있며 어떤 유전자 신호전달을 매개한다. 이 유전자는 대체로 상진 변체 관련된다. [RefSeq 제공 2012년 5월]

연구 분야

-

이미지 데이터

MCF-7 세포 추출물 Smad2 탐지 분량(1:1000) 항체를 사용하여 단백질 분석했다.



AMRe86253으로 Smad2를 표지한 HeLa 세포의 면역관측