

**제품명: SUN2** 토끼 단클론 항체

**카탈로그 번호: AMRe86251**

연구용 전용

## 요약

설명	재조합 토끼 단클론 항체
숙주	토끼
적용	WB, IHC, ICC/IF, FC
반응성	인간 췌장
결합	비결합
변형	수정치 없음
아이소타입	IgG
클론성	단클론
형태	액체
농도	-
Storage	Aliquot 하여 $-20^{\circ}\text{C}$ 에 보관(12개월 유효). 냉동/해동 반복을 피하십시오.
Shipping	Ice bags
버퍼	50mM 트리스클로르산(pH 7.4), 0.15M NaCl, 40% 글리세롤, 0.01% 아지다티움 및 0.05% 보르산질용액에 담겨 제공됩니다. 수명일부 터 12개월 동안 안정합니다.
정제	천상정제

## 적용

희석 비율	WB 1:1000-1:5000, IHC 1:200-1:1000, ICC/IF 1:200-1:2000, FC 1:20-1:50
분자량	Calculated MW:80 kDa; Observed MW:80 kDa

## 항원 정보

유전자명	SUN2
다른 이름	UNC84B
유전자 ID	25777
SwissProt ID	Q9UH99
면역원	인간 SUN2 의 항원 펩타이드

## 배경

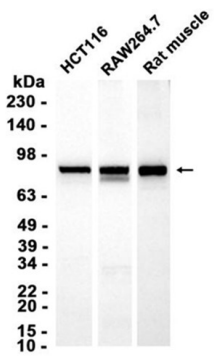
SUN1(MIM 607723)과 SUN2는 내핵(INM) 단백질 복합체(ONM)에 위치한 단백질(SYNE1; MIM 608441)의 보조 단백질 KASH 도메인 상호작용을 통해 핵을 가로지르는 다리인 LINC 복합체 형성에 기여하는 것으로 알려져 있습니다. LINC 복합체는 핵막 외 세포골격을 직접 결합하여 위치 결정과 기계적 강도에 기여합니다. (Haque et al., 2010 [PubMed])

19933576] 요약 [OMIM 제2010년11월

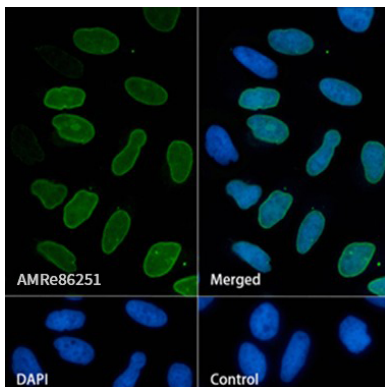
## 연구 분야

-

## 이미지 데이터



HCT116, RAW264.7 세포 및 쥐 근육 조직 추출물 SUN2 보다는 분해(1:2000) 희석을 사용하여 단백질 분석하였다.



AMRe86251 로 SUN2 를 표지한 HeLa 세포 면역형광 분석