

제품명: TMEM16A 토끼 단클론 항체

카탈로그 번호: AMRe86246

연구용 전용

요약

설명	재조합 토끼 단클론 항체
숙주	토끼
적용	WB, IHC, ICC/IF, FC
반응성	인간
결합	비결합
변형	수정치 없음
아이소타입	IgG
클론성	단클론
형태	액체
농도	0.5mg/ml. 본 제품 농도는 제조배에 따라 다를 수 있습니다.
Storage	Aliquot 하여 -20°C 에 보관 (12 개월 유효). 냉동/해동 반복을 피하십시오.
Shipping	Ice bags
버퍼	50mM 트리스클로르산 (pH 7.4), 0.15M NaCl, 40% 글리세롤, 0.01% 아지다티움 및 0.05% 보르산질용액에 담겨 공급됩니다. 수명일부 터 12 개월 동안 안정합니다.
정제	천상정제

적용

희석 비율	WB 1:1000-1:5000, IHC 1:200-1:1000, ICC/IF 1:100-1:200, FC 1:100-1:200
분자량	Calculated MW: 114 kDa; Observed MW: 150 kDa

항원 정보

유전자명	TMEM16A
다른 이름	DOG1; INDMS; MYMY7; TAOS2; ORAOV2; TMEM16A
유전자 ID	55107
SwissProt ID	Q5XXA6
면역원	인간 TMEM16A 의 항원 펩타이드

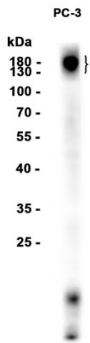
배경

칼슘 채널의 양분 채널과 칼슘 채널의 양분 채널 그리고 오프로틴을 수채할 수 있게 한다. 양분 수채 무 양분 수채 그리고 오프로틴에 대한 세균과 관련된 양분 분의 양분 조절에 관한 다. 세균의 침범과 관련이 있다. [유전자 정보] 2022 년 4 월

연구 분야

-

이미지 데이터



TMEM16A 항을 1:1000 희석하여 PC-3 세포 추출액에 대한 Western blot 분석을 수행하였다.