

제품명: SHCBP1 토끼 단클론 항체

카탈로그 번호: AMRe86242

연구용 전용

요약

설명	재조합 토끼 단클론 항체
숙주	토끼
적용	WB, IP
반응성	인간 췌장
결합	비결합
변형	수정치 없음
아이소타입	IgG
클론성	단클론
형태	액체
농도	0.5mg/ml. 본 제품의 농도는 제조 배치에 따라 다를 수 있습니다.
Storage	Aliquot 하여 -20°C 에 보관 (12 개월 유효). 냉동/해동 반복을 피하십시오.
Shipping	Ice bags
버퍼	50mM 트리스 글리콜 (pH 7.4), 0.15M NaCl, 40% 글리세롤, 0.01% 아지다 트림 및 0.05% 보르산질용액에 담겨 공급됩니다. 수명 일부 타 12 개월 동안 안정합니다.
정제	천상정제

적용

희석 비율	WB 1:500-1:2000, IP 1:50-1:100
분자량	Calculated MW:76 kDa; Observed MW:76 kDa

항원 정보

유전자명	SHCBP1
다른 이름	PAL
유전자 ID	79801
SwissProt ID	Q8NEM2
면역원	인간 SHCBP1 의 재조합 단백질

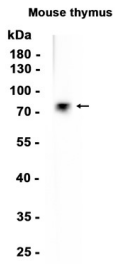
배경

SH2 도메인 결합을 가능하게 합니다. SH2 도메인 결합은 수용체 신호 전달 및 성장 인자 신호 전달에 관여합니다. 세포 증식 및 분화에 관여합니다. [유전자] 2025년 6월

연구 분야

-

이미지 데이터



마우스 흉선 조직 추출물 SHCBP1 표지 단백질에 1:1000 희석을 사용하여 웨스턴 블롯 분석하였다.