

**제품명:** 인테그린 베타 1 토끼 단클론 항체

**카탈로그 번호:** AMRe86236

연구용 전용

## 요약

설명	재조합토끼단클론항체
숙주	토끼
적용	WB,IHC
반응성	인간
결합	비결합
변형	수정치 없음
아이소타입	IgG
클론성	단클론
형태	액체
농도	0.5mg/ml. 본제품의 농도는 재조합에 따라 다를 수 있습니다.
Storage	Aliquot 하여 -20°C 에 보관(12 개월 유효). 냉동/해동 반복을 피하십시오.
Shipping	Ice bags
버퍼	50mM 트리스클로르산(pH 7.4), 0.15M NaCl, 40% 글리세롤, 0.01% 아지다티움 및 0.05% 보르단질용액에 첨가됩니다. 수명일부 터 12 개월 동안 안정합니다.
정제	천상정제

## 적용

희석 비율	WB 1:500-1:2000,IHC 1:100-1:200
분자량	Calculated MW:88 kDa; Observed MW:120-160 kDa

## 항원 정보

유전자명	Integrin beta 1
다른 이름	CD29; FNRB; MDF2; VLAB; GPIIA; MSK12; VLA-BETA
유전자 ID	3688
SwissProt ID	P05556
면역원	인간인테그린 베타 1의 항원 펩타이드

## 배경

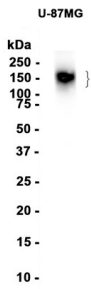
인테그린은 세포-세포 및 세포-세포 간 상호작용에 관여하는 막 수용체 복합체로, 세포 부착, 세포 이동, 세포 증식, 세포 사멸, 그리고 세포-세포 간 신호 전달에 관여합니다. 이 유전자는 베타 1 인테그린을 암호화하며, 이 유전체는 여러 다른 단백질들을 암호화하는 여러 대체 스플라이싱 변이체를 생성합니다. [RefSeq 제 2008 년 7 월

]

## 연구 분야

-

## 이미지 데이터



HeLa 세포 추출물 사용에 Integrin beta 1 표지 단백질 1:1000 으로 하아워 단백질 분석을 하였다