

제품명: 카파 경쇄 토끼 단클론 항체

카탈로그 번호: AMRe86225

연구용 전용

요약

설명	재조합 토끼 단클론 항체
숙주	토끼
적용	WB, IHC, IP
반응성	인간
결합	비결합
변형	수정치 없음
아이소타입	IgG
클론성	단클론
형태	액체
농도	0.15mg/ml. 본 제품의 농도는 재조합에 따라 다를 수 있습니다.
Storage	Aliquot 하여 -20°C 에 보관 (12 개월 유효). 냉동/해동 반복을 피하십시오.
Shipping	Ice bags
버퍼	50mM 트리스 글리콜 (pH 7.4), 0.15M NaCl, 40% 글리세롤, 0.01% 아지다티움 및 0.05% 보르나산 용액에 담겨 공급됩니다. 수일 분량 타 12 개월 동안 안정합니다.
정제	천상정제

적용

희석 비율	WB 1:2000-1:20000, IHC 1:1000-1:5000, IP 1:10-1:100
분자량	Calculated MW: 25 kDa; Observed MW: 25 kDa

항원 정보

유전자명	Kappa Light chain
다른 이름	HCAK1; Ig kappa chain C region; IGKC; IMMUNOGLOBULIN InV; Km
유전자 ID	3514
SwissProt ID	P01834
면역원	천제질 천연 단백질

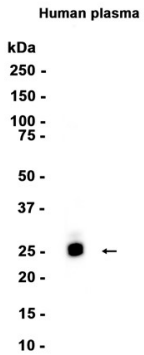
배경

면역글로블린 경쇄 단백질은 항체도 하는 면역글로블린 B 림구에서 생성된 막결합 또는 분해된 단백질입니다. 체성 면역 단계에서 막결합 면역글로블린은 수혜 세포를 통해 특정 항원에 결합한 B 림구를 증식 및 면역글로블린을 분해하는 항체 생산의 출현을 유발합니다.

연구 분야

-

이미지 데이터



인간 혈장 조직 추출물과 대장 배양기 배양액(1:1000 희석)를 사용하여 단백질을 분석하였다.