

**제품명: C 반응성 단백질 토끼 단클론 항체**

**카탈로그 번호: AMRe86224**

연구용 전용

## 요약

설명	재조합토끼단클론항체
숙주	토끼
적용	WB,IHC
반응성	인간
결합	비결합
변형	수정치 없음
아이소타입	IgG
클론성	단클론
형태	액체
농도	1.7mg/ml. 본제품의 농도는 제조배에 따라 다를 수 있습니다.
Storage	Aliquot 하여 -20°C 에 보관(12 개월 유효). 냉동/해동 반복을 피하십시오.
Shipping	Ice bags
버퍼	50mM 트리스클로르산(pH 7.4), 0.15M NaCl, 40% 글리세롤, 0.01% 아지다티움 및 0.05% 보르산. 단백질 용액에 담겨 제공됩니다. 수명일부 터 12 개월 동안 안정합니다.
정제	천상정제

## 적용

희석 비율	WB 1:500-1:2000,IHC 1:200-1:2000
분자량	Calculated MW:25 kDa; Observed MW:25 kDa

## 항원 정보

유전자명	C Reactive Protein
다른 이름	PTX1; CRP
유전자 ID	1401
SwissProt ID	P02741
면역원	인간 C 반응성 단백질 재조합단백질

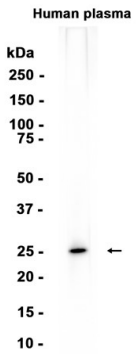
## 배경

이 유전자는 C 반응성 단백질을 인코딩하며, 이 단백질은 염증의 중요한 표지자로서, 주로 감염과 조직 손상을 나타내며, 만성 및 급성 염증성 질환에서 혈장 농도가 상승하여 혈청을 농축시키는 역할을 하며, 주로 염증 관련 기능에 관여합니다. 따라서 조직 손상 감염 또는 기타 염증 자극에 대한 급성 반응은 혈청 내 이 단백질 수치가 크게 증가합니다. [RefSeq 제공 2009 년 9 월]

## 연구 분야

-

## 이미지 데이터



인간 혈장 추출물에서 anti-IL-18R1 항체를 1:1000 이하의 희석도로 검출할 수 있었다.