

**제품명:** 글루타메이트 수용체 1 토끼 단클론 항체

**카탈로그 번호:** AMRe86218

연구용 전용

## 요약

설명	재조합토끼단클론항체
숙주	토끼
적용	WB,IHC,IP
반응성	인공 쥐 생체
결합	비결합
변형	수정치 없음
아이소타입	IgG
클론성	단클론
형태	액체
농도	0.5mg/ml. 본제품의 농도는 재조합에 따라 다를 수 있습니다.
Storage	Aliquot 하여 $-20^{\circ}\text{C}$ 에 보관(12 개월 유효). 냉동/해동 반복을 피하십시오.
Shipping	Ice bags
버퍼	50mM 트리스클로르산(pH 7.4), 0.15M NaCl, 40% 글리세롤, 0.01% 아지다티움 및 0.05% 보르단질용액에 담겨 제공됩니다. 수명일부 터 12 개월 동안 안정합니다.
정제	천상정제

## 적용

희석 비율	WB 1:500-1:2000,IHC 1:50-1:200,IP 1:20-1:50
분자량	Calculated MW:102 kDa; Observed MW:102 kDa

## 항원 정보

유전자명	Glutamate Receptor 1
다른 이름	Glr1; Glr-1; GluA1; GluRA; Glur1; HIPA1; GluR-A; Glur-1; glur-K1; 2900051M01Rik
유전자 ID	14799
SwissProt ID	P23818
면역원	마우스 글루타메이트 수용체 1 의 재조합 단백질

## 배경

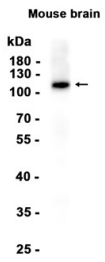
이 글루타메이트 수용체 1- 글루타메이트 수용체는 중추 신경계 및 말초 신경계에서 흥성 신경 전달 물질로 작용한다. 흥성 신경 전달 물질인 글루타메이트 결합면 구조는 신경 세포의 양극성 세포막에 위치하며, 이 구조는 신경 세포의 전압 전도 채널이다. 이 수용체는 비특이적으로 결합된 수용체 존재는 일정한 활성 상태를 가진다. CACNG4, CACNG7 또는 CACNG8 이 존재할 경우, 글루타메이트 수용체를 저조로 공명면으로 지양하여 촉진하는 자극한다.

내담자

## 연구 분야

-

## 이미지 데이터



클리어트 수용체 1 키본 농도 1:1000 하위마우스 뇌 조직을 대상으로 웨스턴 블롯 분석을 수행했다.