

제품명: HLA DMB 토끼 단클론 항체

카탈로그 번호: AMRe86207

연구용 전용

요약

설명	재조합 토끼 단클론 항체
숙주	토끼
적용	WB, IHC, ICC/IF
반응성	인간
결합	비결합
변형	수정치 없음
아이소타입	IgG
클론성	단클론
형태	액체
농도	0.5mg/ml. 본 제품 농도는 제조 배치에 따라 다를 수 있습니다.
Storage	Aliquot 하여 -20°C 에 보관 (12 개월 유효). 냉동/해동 반복을 피하십시오.
Shipping	Ice bags
버퍼	50mM 트리스 클로라이드 (pH 7.4), 0.15M NaCl, 40% 글리세롤, 0.01% 아지다 트림 및 0.05% 보르산. 단클론 항체에 적합합니다. 수명 일부 타 12 개월 동안 안정합니다.
정제	천상정제

적용

희석 비율	WB 1:1000-1:5000, IHC 1:100-1:200, ICC/IF 1:100-1:500
분자량	Calculated MW: 29 kDa; Observed MW: 29 kDa

항원 정보

유전자명	HLA DMB
다른 이름	RING7; D6S221E
유전자 ID	3109
SwissProt ID	P28068
면역원	인간 HLA DMB 의 항원 펩타이드

배경

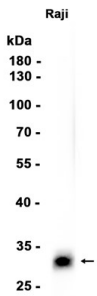
HLA-DMB는 HLA 클래스 II 비수용성 유전자입니다. 이 클래스 II 분자 알(DMA) 서브 클래스(DMB) 서브 클래스는 MHC 클래스 II 분자 중 가장 두 번째로 많이 연구되어 있습니다. HLA-DMB는 세포 내포에 존재하며 DM은 CLIP(클래스 II 관련 리간드 결합 단백질) 분리를 위한 결합 부위를 제공하는 데 도움을 줍니다. MHC 클래스 II 분자 중 가장 많이 연구된 결합 부위를 포함합니다. 클래스 II 분자 항원 시판 APC: B

람과 수성산소 대신에 결합한다. 비스슬의 크기는 약 26-28 kDa 이며, 항원자는 6 개의 아연 이온을 포함한다. 엑소1 은 리디아제를 엑소2 와3 은 두가지 세포외 도메인을 엑소4 는 막 통과 도메인을 엑소5 는 세포외 도메인을 포함한다. [RefSeq 제 2008 년 7 월]

연구 분야

-

이미지 데이터



Raji 세포 추출물을 사용하여 HLA DMB 표지 단백질을 1:1000 희석하여 웨스턴 블롯 분석을 수행했다.