

제품명: Chk1 토끼 단클론 항체

카탈로그 번호: AMRe86205

연구용 전용

요약

설명	재조합 토끼 단클론 항체
숙주	토끼
적용	WB, IHC, ICC/IF, FC
반응성	인간
결합	비결합
변형	수정치 없음
아이소타입	IgG
클론성	단클론
형태	액체
농도	0.5mg/ml. 본 제품 농도는 재분배에 따라 다를 수 있습니다.
Storage	Aliquot 하여 -20°C 에 보관 (12 개월 유효). 냉동/해동 반복을 피하십시오.
Shipping	Ice bags
버퍼	50mM 트리스 글리콜 (pH 7.4), 0.15M NaCl, 40% 글리세롤, 0.01% 아지다 트림 및 0.05% 보르산질용액에 담겨 공급됩니다. 수명 일부 타 12 개월 동안 안정합니다.
정제	천상정제

적용

희석 비율	WB 1:1000-1:2000, IHC 1:50-1:200, ICC/IF 1:20-1:50, FC 1:50-1:200
분자량	Calculated MW: 54 kDa; Observed MW: 54 kDa

항원 정보

유전자명	Chk1
다른 이름	CHK1
유전자 ID	1111
SwissProt ID	O14757
면역원	인간 Chk1 의 합성 펩타이드

배경

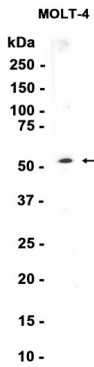
이 유전자 코딩하는 단백질은 세포 유전체 단백질 체계에 속한다. 이 단백질은 DNA 손상 또는 DNA 손상에 대한 반응으로 세포 주기를 유지하는 세포에 필수적이다. 또한 이 단백질은 DNA 손상 반응에 관여하는 두 가지 세포 단백질 ATM 과 ATR 의 신호를 통한 역할을 하여 이 단백질 감수열전기에서 결함이다. 이 단백질은 CDC25A 단백질과 유사하지만 인산화 패턴이 다르다. DNA

순해변용어세포주 전염을 연구하는 데 적합하다. 이 유전자는 야기 대체 물리 상 전 변이체 존재한다 [RefSeq 제 2011 년 10 월]

연구 분야

-

이미지 데이터



MOLT-4 세포 추출물 Chk1 표지 단백질에 1:1000 희석을 사용하여 단백질 분석하였다.