

**제품명: LINE 1 ORF1p** 토끼 단클론 항체

**카탈로그 번호: AMRe86204**

연구용 전용

## 요약

설명	재조합 토끼 단클론 항체
숙주	묘
적용	WB, IHC, ICC/IF, FC, IP
반응성	생쥐
결합	비결합
변형	수정치 없음
아이소타입	IgG
클론성	단클론
형태	액체
농도	0.5mg/ml. 본 제품 농도는 제조배에 따라 다를 수 있습니다.
Storage	Aliquot 하여 $-20^{\circ}\text{C}$ 에 보관 (12 개월 유효). 냉동/해동 반복을 피하십시오.
Shipping	Ice bags
버퍼	50mM 트리스 글리콜 (pH 7.4), 0.15M NaCl, 40% 글리세롤, 0.01% 아지다 트림 및 0.05% 보르산질용액에 담겨 공급됩니다. 수명일부 터 12 개월 동안 안정합니다.
정제	천상정제

## 적용

희석 비율	WB 1:500-1:2000, IHC 1:200-1:500, ICC/IF 1:100-1:200, FC 1:200-1:500, IP 1:20-1:50
분자량	Calculated MW:41 kDa; Observed MW:41 kDa

## 항원 정보

유전자명	LINE 1 ORF1p
다른 이름	L1; L1-ORF1p; LINE-1 retrotransposable element ORF1 protein
유전자 ID	-
SwissProt ID	P11260
면역원	마우스 LINE 1 ORF1p 의 재조합 단백질

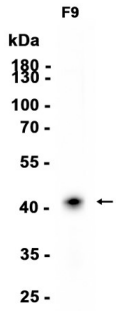
## 배경

계내 LINE-1 요의 원천에 필요한 한 줄 단편입니다. 자체 전사체 결합이 아닌 다른 역할을 하며, 따라서 이 코딩 전사체를 우선적으로 연구합니다.

## 연구 분야

-

## 이미지 데이터



LINE 1 ORF1p 막 단백질 1:1000 희석액에 F9 세포 추출액에 대한 웨스턴 블롯 분석을 수행했다.