

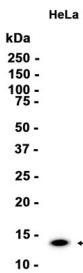
연구 분야

-

이미지 데이터



쥐 장 및 마우스 장 용액에서 beta 2 마이크로글로불린(1:1000) 항체를 사용하여 beta 2 마이크로글로불린에 대한 단백질을 분석하였다.



HeLa 세포 추출물을 AMRe86201 을 1:10000 항체로 확인 단백질 분석하였다.