

제품명: CSN1S1 토끼 단클론 항체

카탈로그 번호: AMRe86198

연구용 전용

요약

설명	재조합 토끼 단클론 항체
숙주	토끼
적용	WB
반응성	인간 쥐 생체
결합	비결합
변형	수정치 없음
아이소타입	IgG
클론성	단클론
형태	액체
농도	-
Storage	Aliquot 하여 -20°C 에 보관(12 개월 유효). 냉동/해동 반복을 피하십시오.
Shipping	Ice bags
버퍼	0.05% 아지드 트루프 0.5% 보오덴질릿 50% 글리세롤 함유 PBS 용액 정제 형태
정제	천상정제

적용

희석 비율	WB 1:500-1:1000
분자량	22 kD

항원 정보

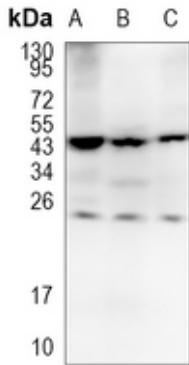
유전자명	CSN1S1
다른 이름	CASA; CSN1; Alpha-S1-casein; CSN1S1
유전자 ID	1446.0
SwissProt ID	P47710
면역원	인간 CSN1S1 내위 특성을 포함하는 KLH 접합 항원이다. 정확한 면역 반응은 불확실하다.

배경

CSN1S1 에 대한 재조합 토끼 단클론 항체

연구 분야

이미지 데이터



마우스(A), 쥐(B), 랫(C) 전체 조직에서 CSN1S1 발현에 대한 단백질 분석 (예: 밴드 크기 21, 20 kD; 관찰된 밴드 크기 22 kD)