

제품명: MYH7B 토끼 단클론 항체

카탈로그 번호: AMRe86197

연구용 전용

요약

설명	재조합 토끼 단클론 항체
숙주	토끼
적용	WB, ICC
반응성	인간 쥐
결합	비결합
변형	수정치 없음
아이소타입	IgG
클론성	단클론
형태	액체
농도	-
Storage	Aliquot 하여 -20°C 에 보관(12 개월 유효). 냉동/해동 반복을 피하십시오.
Shipping	Ice bags
버퍼	0.05% 아지다 트루프 0.5% 보오덴 질산염 50% 글리세롤 함유 PBS 용액에 정제된 항체
정제	천상 정제

적용

희석 비율	WB 1:500-1:1000, ICC 1:50-1:200
분자량	221 kD

항원 정보

유전자명	MYH7B
다른 이름	KIAA1512; Myosin-7B; Antigen MLLA-21; Myosin cardiac muscle beta chain; Myosin heavy chain 7B cardiac muscle beta isoform; Slow A MYH14; MYH7B
유전자 ID	57644.0
SwissProt ID	A7E2Y1
면역원	인간 MYH7B 내시열을 포함하는 KLH 접합 단백질로 정제된 아열 비공입니다.

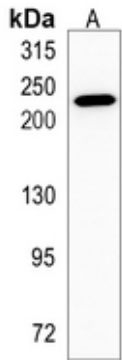
배경

MYH7B 에 대한 재조합 토끼 단클론 항체

연구 분야

-

이미지 데이터



마스크팩용 필름에 MYH7B 발현에 대한 Western blot 분석(A). (예시 밴드 크기: 225kD, 20kD; 관찰된 밴드 크기: 221kD)