

제품명: NFE2 토끼 단클론 항체

카탈로그 번호: AMRe86191

연구용 전용

요약

설명	재조합토끼단클론항체
숙주	토끼
적용	WB
반응성	인간
결합	비결합
변형	수정치 없음
아이소타입	IgG
클론성	단클론
형태	액체
농도	-
Storage	Aliquot 하여 -20°C 에 보관(12 개월 유효). 냉동/해동 반복을 피하십시오.
Shipping	Ice bags
버퍼	0.05% 아지다티륨 0.5% 보오덴틸릿 50% 글리세롤 함유 PBS 용액(정된 항체)
정제	천상정제

적용

희석 비율	WB 1:500-1:1000
분자량	45 kD

항원 정보

유전자명	NFE2
다른 이름	Transcription factor NF-E2 45 kDa subunit; Leucine zipper protein NF-E2; Nuclear factor erythroid-derived 2 45 kDa subunit; p45 NF-E2;NF-E2
유전자 ID	4778.0
SwissProt ID	Q16621
면역원	인간 NF-E2 내의 특정 에피토프는 KLH 접합 단백질로 정제된 항원입니다.

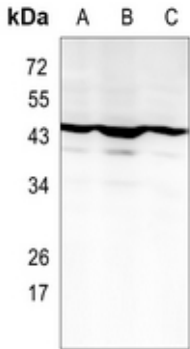
배경

NF-E2 에 대한 재조합토끼단클론항체

연구 분야

-

이미지 데이터



HEK293T(A), K562(B), THP1(C) 세포에서 NF-E2 발현에 대한 단백질 분석 (상 밴드 크기: 41kD; 관찰 밴드 크기: 45kD)