

**제품명: RYBP** 토끼 단클론 항체

**카탈로그 번호: AMRe86190**

연구용 전용

## 요약

설명	재조합 토끼 단클론 항체
숙주	표기
적용	WB
반응성	인간 쥐 생체
결합	비결합
변형	수정치 없음
아이소타입	IgG
클론성	단클론
형태	액체
농도	-
Storage	Aliquot 하여 $-20^{\circ}\text{C}$ 에 보관(12 개월 유효). 냉동/해동 반복을 피하십시오.
Shipping	Ice bags
버퍼	0.05% 아지다 트루프 0.5% 보오덴 필릿 50% 글리세롤 함유 PBS 용액 정된 항체
정제	천상 정제

## 적용

희석 비율	WB 1:500-1:1000
분자량	32 kD

## 항원 정보

유전자명	RYBP DEDAF; YEA1; RING1 and YY1-binding protein; Apoptin-associating protein 1; APAP-1;
다른 이름	Death effector domain-associated factor; DED-associated factor; YY1 and E4TF1-associated factor 1; RYBP
유전자 ID	23429.0
SwissProt ID	Q8N488
면역원	인 RYBP 내 특정 아민을 포함하는 KLH 접합 항원이 정화되어 있습니다.

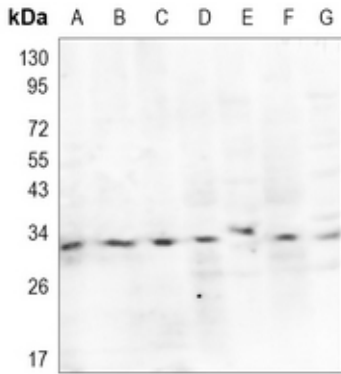
## 배경

RYBP 에 대한 재조합 토끼 단클론 항체

## 연구 분야

-

## 이미지 데이터



HEK293T(A), K562(B), PC3(C), 마우스뇌(D), 마우스근육(E), 랫트뇌(F), 랫트근육(G) 전체세포용질에서 RYBP 발현에 대한 웨스턴 블롯 분석 (양성 밴드 크기: 24kD; 관찰된 밴드 크기: 32kD)