

제품명: SRP19 토끼 단클론 항체

카탈로그 번호: AMRe86189

연구용 전용

요약

설명	재조합 토끼 단클론 항체
숙주	묘
적용	WB
반응성	인간 쥐 생체
결합	비결합
변형	수정치 없음
아이소타입	IgG
클론성	단클론
형태	액체
농도	-
Storage	Aliquot 하여 -20°C 에 보관(12 개월 유효). 냉동/해동 반복을 피하십시오.
Shipping	Ice bags
버퍼	0.05% 아지다티움 0.5% 보오덴질릿 50% 글리세롤 함유 PBS 용액 정제된 항체
정제	천상정제

적용

희석 비율	WB 1:500-1:1000
분자량	20 kD

항원 정보

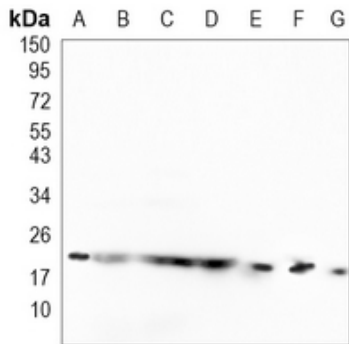
유전자명	SRP19
다른 이름	Signal recognition particle 19 kDa protein; SRP19;SRP19
유전자 ID	6728.0
SwissProt ID	P09132
면역원	인간 SRP19 내시열 포함 KLH 접합 항원이다. 정확한 면역 반응은 보장되지 않습니다.

배경

SRP19 에 대한 재조합 토끼 단클론 항체

연구 분야

이미지 데이터



HEK293T(A), K562(B), 마우스(C), 마우스(D), 마우스(E), 랫(F), 랫(G) 전체 표용물에서 SRP19 발현에 대한 단백질 분석 (이상 밴드 크기: 16kD; 관찰 밴드 크기: 20kD)