

제품명: ALDH16A1 토끼 단클론 항체

카탈로그 번호: AMRe86187

연구용 전용

요약

| | |
|----------|---|
| 설명 | 재조합 토끼 단클론 항체 |
| 숙주 | 토끼 |
| 적용 | WB |
| 반응성 | 인간 쥐 생체 |
| 결합 | 비결합 |
| 변형 | 수정치 없음 |
| 아이소타입 | IgG |
| 클론성 | 단클론 |
| 형태 | 액체 |
| 농도 | - |
| Storage | Aliquot 하여 -20°C 에 보관(12 개월 유효). 냉동/해동 반복을 피하십시오. |
| Shipping | Ice bags |
| 버퍼 | 0.05% 아지다티륨 0.5% 보오덴틸릿 50% 글리세롤 함유 PBS 용액 정제 형태 |
| 정제 | 천상정제 |

적용

| | |
|-------|-----------------|
| 희석 비율 | WB 1:500-1:1000 |
| 분자량 | 80 kD |

항원 정보

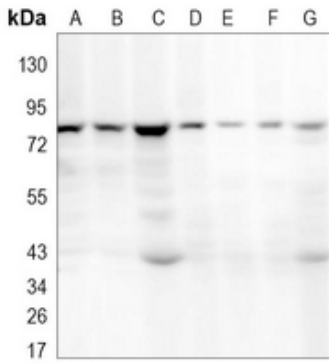
| | |
|--------------|--|
| 유전자명 | ALDH16A1 |
| 다른 이름 | Aldehyde dehydrogenase family 16 member A1;ALDH16A1 |
| 유전자 ID | 126133.0 |
| SwissProt ID | Q8IZ83 |
| 면역원 | 인간 ALDH16A1 내의 특정 아미노산 포함 KLH 접합 항원이다. 정확한 아미노산 서열은 제공되지 않습니다. |

배경

ALDH16A1 에 대한 재조합 토끼 단클론 항체

연구 분야

이미지 데이터



HEK293T(A), HepG2(B), THP1(C), 마우스간(D), 마우스신장(E), 랫트간(F), 랫트신장(G) 전체세포용에서 ALDH16A1 발현에 대한 단백질 분석 (예시 밴드 크기: 85kD; 관찰된 밴드 크기: 80kD)