

제품명: PHF8 토끼 단클론 항체

카탈로그 번호: AMRe86186

연구용 전용

요약

설명	재조합토끼단클론항체
숙주	토끼
적용	WB
반응성	인간
결합	비결합
변형	수정치 없음
아이소타입	IgG
클론성	단클론
형태	액체
농도	-
Storage	Aliquot 하여 -20°C 에 보관(12 개월 유효). 냉동/해동 반복을 피하십시오.
Shipping	Ice bags
버퍼	0.05% 아지다티움 0.5% 보오덴틸릿 50% 글리세롤 함유 PBS 용액(정단항체)
정제	천상정제

적용

희석 비율	WB 1:500-1:1000
분자량	140; 117 kD

항원 정보

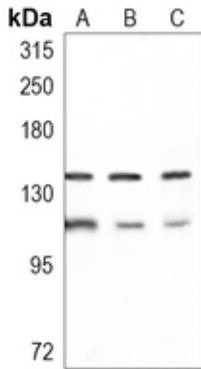
유전자명	PHF8
다른 이름	KIAA1111; ZNF422; Histone lysine demethylase PHF8; PHD finger protein 8; PHF8
유전자 ID	23133.0
SwissProt ID	Q9UPP1
면역원	인간 PHF8 내시열 포함 KLH 접합항원이다. 정확한 면역원은 없습니다.

배경

PHF8 에 대한 재조합토끼단클론항체

연구 분야

이미지 데이터



HEK293T(A), HepG2(B), K562(C) 세포에서 PHF8 발현에 대한 단백질 분석 (양성 밴드 크기: 117, 113, 105, 106, 98 kD; 관찰된 밴드 크기: 140, 117 kD)