

제품명: TUB 토끼 단클론 항체

카탈로그 번호: AMRe86185

연구용 전용

요약

설명	재조합 토끼 단클론 항체
숙주	묘
적용	WB
반응성	인간
결합	비결합
변형	수정치 없음
아이소타입	IgG
클론성	단클론
형태	액체
농도	-
Storage	Aliquot 하여 -20°C 에 보관(12 개월 유효). 냉동/해동 반복을 피하십시오.
Shipping	Ice bags
버퍼	0.05% 아지다티움 0.5% 보오덴질릿 50% 글리세롤 함유 PBS 용액(정단항체)
정제	천상정제

적용

희석 비율	WB 1:500-1:1000
분자량	60 kD

항원 정보

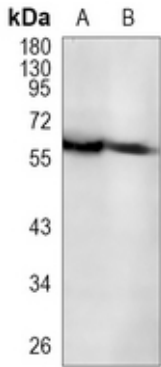
유전자명	TUB
다른 이름	Tubby protein homolog;TUB
유전자 ID	7275.0
SwissProt ID	P50607
면역원	인간 TUB 내의 특정 아미노산 서열을 포함하는 KLH 접합항원이다. 정확한 아미노산 서열은 제공되지 않습니다.

배경

TUB 에 대한 재조합 토끼 단클론 항체

연구 분야

이미지 데이터



HEK293T(A) 및 HeLa(B) 세포에서 Tubulin 발현에 대한 Western blot 분석 (상단 밴드: 55kD; 하단 밴드: 60kD)