

제품명: KLRG1 토끼 단클론 항체

카탈로그 번호: AMRe86182

연구용 전용

요약

| | |
|----------|---|
| 설명 | 재조합 토끼 단클론 항체 |
| 숙주 | 표기 |
| 적용 | WB |
| 반응성 | 인간 |
| 결합 | 비결합 |
| 변형 | 수정치 없음 |
| 아이소타입 | IgG |
| 클론성 | 단클론 |
| 형태 | 액체 |
| 농도 | - |
| Storage | Aliquot 하여 -20°C 에 보관(12 개월 유효). 냉동/해동 반복을 피하십시오. |
| Shipping | Ice bags |
| 버퍼 | 0.05% 아지다 트루프 0.5% 보오덴 질 및 50% 글리세롤 함유 PBS 용액에 정제된 항체 |
| 정제 | 천상 정제 |

적용

| | |
|-------|-----------------|
| 희석 비율 | WB 1:500-1:1000 |
| 분자량 | 38 kD |

항원 정보

| | |
|--------------|--|
| 유전자명 | KLRG1 CLEC15A; MAFA; MAFAL; Killer cell lectin-like receptor subfamily G member 1; C-type lectin |
| 다른 이름 | domain family 15 member A; ITIM-containing receptor MAFA-L; MAFA-like receptor; Mast cell function-associated antigen; KLRG1 |
| 유전자 ID | 10219.0 |
| SwissProt ID | Q96E93 |
| 면역원 | 인간 KLRG1 내시열을 포함하는 KLH 접합항원이다. 정확한 아민기 없음이다. |

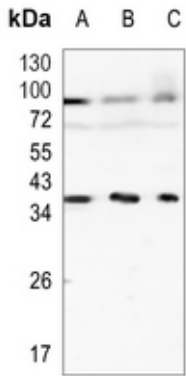
배경

KLRG1 에 대한 재조합 토끼 단클론 항체

연구 분야

-

이미지 데이터



HEK293T(A), A549(B), PC3(C) 세포에서 KLRG1 발현에 대한 단백질 분석 (외부 도메인 크기: 21kD; 전체 도메인 크기: 38kD)