

제품명: CLP1 토끼 단클론 항체

카탈로그 번호: AMRe86180

연구용 전용

요약

설명	재조합 토끼 단클론 항체
숙주	토끼
적용	WB
반응성	인간
결합	비결합
변형	수정치 없음
아이소타입	IgG
클론성	단클론
형태	액체
농도	-
Storage	Aliquot 하여 -20°C 에 보관(12 개월 유효). 냉동/해동 반복을 피하십시오.
Shipping	Ice bags
버퍼	0.05% 아지다티륨 0.5% 보오덴틸릿 50% 글리세롤 함유 PBS 용액에 정제된 항체
정제	천상정제

적용

희석 비율	WB 1:500-1:1000
분자량	48 kD

항원 정보

유전자명	CLP1
다른 이름	HEAB; Polyribonucleotide 5'-hydroxyl-kinase Clp1; Polyadenylation factor Clp1; Polynucleotide kinase Clp1; Pre-mRNA cleavage complex II protein Clp1; CLP1
유전자 ID	10978.0
SwissProt ID	Q92989
면역원	인간 CLP1 내부에 포함하는 KLH 접합성 펩타이드 정제된 항원입니다.

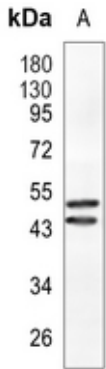
배경

CLP1 에 대한 재조합 토끼 단클론 항체

연구 분야

-

이미지 데이터



HEK293T 세포 전체 용출액에서 CLP1 발현에 대한 단백질 분석(A). (양성 밴드 크기: 47, 40 kD; 관찰된 밴드 크기: 48 kD)