

**제품명: LOR** 토끼 단클론 항체

**카탈로그 번호: AMRe86179**

연구용 전용

## 요약

설명	재조합 토끼 단클론 항체
숙주	토끼
적용	WB
반응성	인간 쥐
결합	비결합
변형	수정치 없음
아이소타입	IgG
클론성	단클론
형태	액체
농도	-
Storage	Aliquot 하여 $-20^{\circ}\text{C}$ 에 보관(12 개월 유효). 냉동/해동 반복을 피하십시오.
Shipping	Ice bags
버퍼	0.05% 아지다티움 0.5% 보오덴질릿 50% 글리세롤 함유 PBS 용액(정제된 항체)
정제	천상정제

## 적용

희석 비율	WB 1:500-1:1000
분자량	38 kD

## 항원 정보

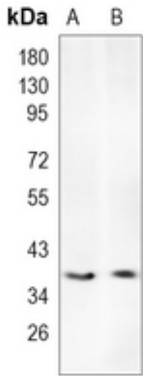
유전자명	LOR
다른 이름	LRN; Loricrin; Loricrin
유전자 ID	4014.0
SwissProt ID	P23490
면역원	인간 로리크린 내장 시열을 포함하는 KLH 접합 항원이다. 정제 시열은 비공급이다.

## 배경

로리크린에 대한 재조합 토끼 단클론 항체

## 연구 분야

## 이미지 데이터



HCT116 세포(A) 및 유스기(B) 전체 세포 용출액에서 락타세 유래 락타제 단백질 분획 (양성 밴드 크기: 25kD; 음성 밴드 크기: 38kD)