

제품명: GTF2F2 토끼 단클론 항체

카탈로그 번호: AMRe86177

연구용 전용

요약

설명	재조합 토끼 단클론 항체
숙주	표기
적용	WB, ICC
반응성	인간
결합	비결합
변형	수정치 없음
아이소타입	IgG
클론성	단클론
형태	액체
농도	-
Storage	Aliquot 하여 -20°C 에 보관(12 개월 유효). 냉동/해동 반복을 피하십시오.
Shipping	Ice bags
버퍼	0.05% 아지드 트롬 0.5% 보오덴질 및 50% 글리세롤 함유 PBS 용액에 정제된 항체
정제	천상정제

적용

희석 비율	WB 1:500-1:1000, ICC 1:50-1:200
분자량	28 kD

항원 정보

유전자명	GTF2F2 RAP30; General transcription factor IIF subunit 2; ATP-dependent helicase GTF2F2; General
다른 이름	transcription factor IIF 30 kDa subunit; Transcription initiation factor IIF subunit beta; TFIIF- beta; Transcription initiation factor RAP30; TFIIF RAP 30
유전자 ID	2963.0
SwissProt ID	P13984
면역원	인간 TFIIF RAP 30 내시열 표하는 KLH 접합 단백질에 정제된 항원입니다.

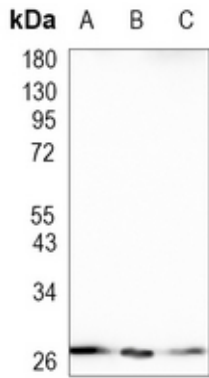
배경

TFIIF RAP 30 에 대한 재조합 토끼 단클론 항체

연구 분야

-

이미지 데이터



A549(A), HeLa(B), K562(C) 세포에서 TFIIIF RAP 30 발현에 대한 단백질 분석 (양성 밴드 크기: 28kD; 관촬 밴드 크기: 28kD)