

**제품명: ErbB 3** 토끼 단클론 항체

**카탈로그 번호: AMRe85904**

연구용 전용

## 요약

설명	재조합 토끼 단클론 항체
숙주	표기
적용	WB
반응성	인간
결합	비결합
변형	수정치 없음
아이소타입	IgG
클론성	단클론
형태	액체
농도	-
Storage	Aliquot 하여 $-20^{\circ}\text{C}$ 에 보관(12 개월 유효). 냉동/해동 반복을 피하십시오.
Shipping	Ice bags
버퍼	0.05% 아지다 트루름 0.05% 보오 단백질 및 50% 글리세롤 함유 TBS 용액에 저장된 형태
정제	천상정제

## 적용

희석 비율	WB 1:500-1:1000
분자량	Calculated MW: 148 kDa; Observed MW: 185 kDa

## 항원 정보

유전자명	ErbB 3
다른 이름	ERBB3; HER3; Receptor tyrosine-protein kinase erbB-3; Proto-oncogene-like protein c-ErbB-3; Tyrosine kinase-type cell surface receptor HER3
유전자 ID	2065.0
SwissProt ID	P21860
면역원	인간 ErbB 3의 합성 펩타이드

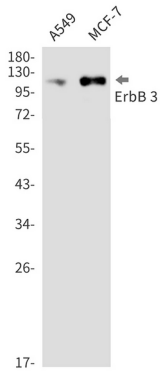
## 배경

이 항체는 단일 유닛 결합 도메인을 가진 항체이며, 에피토프는 당사 아미노산에 결합할 수 있는 단일 아미노산 서열을 포함하지 않습니다. 그러나 에피토프는 EGF 수용체 결합 부위와 유사한 구조를 형성합니다. 이 항체는 세포 증식 또는 분화 유추하는 경로를 활성화합니다.

## 연구 분야

-

## 이미지 데이터



ErbB 3 항체를 사용하여 A549 및 MCF-7 세포 용출물에 ErbB 3의 위치 단백질 분석을 수행합니다.