

제품명: PABPN1 토끼 단클론 항체

카탈로그 번호: AMRe85902

연구용 전용

요약

설명	재조합토끼단클론항체
숙주	토끼
적용	WB,IHC,ICC,IP
반응성	인간
결합	비결합
변형	수정치 없음
아이소타입	IgG
클론성	단클론
형태	액체
농도	-
Storage	Aliquot 하여 -20°C 에 보관(12 개월 유효). 냉동/해동 반복을 피하십시오.
Shipping	Ice bags
버퍼	0.05% 아지다티륨 0.05% 보오단백질 및 50% 글리세롤 함유한 TBS 용액에 저장된 형태
정제	천상정제

적용

희석 비율	WB 1:500-1:1000, IHC 1:50-1:100, ICC 1:50-1:200, IP 1:10-1:20
분자량	Calculated MW: 33 kDa; Observed MW: 50 kDa

항원 정보

유전자명	PABPN1
다른 이름	OPMD; PAB2; PABII; PABP2; PABP-2
유전자 ID	8106.0
SwissProt ID	Q86U42
면역원	인간 PABPN1 의 항원 펩타이드

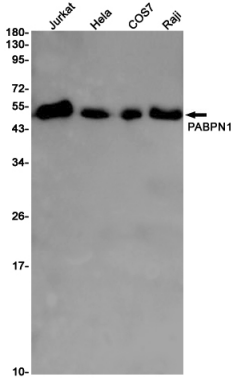
배경

mRNA 전체(pre-mRNA)의 5' 말단에 결합하여 상보적 쌍을 이룬다(200-250 nt 길이). 폴리(A) 꼬리를 포함한다. 폴리(A) 중합효소(PAPOLA)를 저지하며 폴리(A) 꼬리 생성의 진행을 늦추고 폴리(A) 꼬리 길이를 조절한다. 또한 폴리(A) 중합효소의 RNA 에 대한 친화성을 증가시킨다.

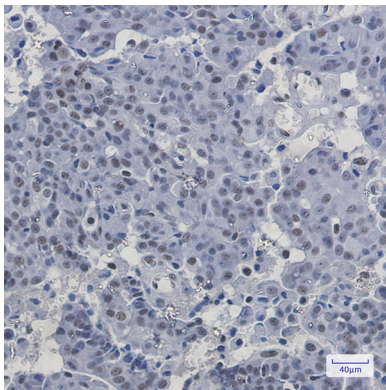
연구 분야

-

이미지 데이터



PABPN1 항를 사용하여 Jurkat, HeLa, COS7, Raji 세포들에 PABPN1의 위치를 분석을 수행한다



과면적에 대한 염색 조건에 대한 PABPN1 항를 이용한 면역조직화 분석 형질주입은 고온 조건에서 pH 6.0 용액을 사용했다.