

제품명: P4HB 토끼 단클론 항체

카탈로그 번호: AMRe85897

연구용 전용

요약

설명	재조합 토끼 단클론 항체
숙주	토끼
적용	WB, IHC, IP
반응성	인간 쥐 생체
결합	비결합
변형	수정치 없음
아이소타입	IgG
클론성	단클론
형태	액체
농도	-
Storage	Aliquot 하여 -20°C 에 보관(12 개월 유효). 냉동/해동 반복을 피하십시오.
Shipping	Ice bags
버퍼	0.05% 아지다티딘, 0.05% 보르나이트, 50% 글리세롤 함유된 TBS 용액에 정제된 항체
정제	천상정제

적용

희석 비율	WB 1:500-1:1000, IHC 1:50-1:100, IP 1:10-1:20
분자량	Calculated MW: 57 kDa; Observed MW: 57 kDa

항원 정보

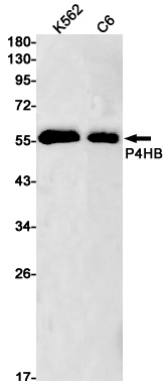
유전자명	P4HB
다른 이름	P4HB; DSI; ERBA2L; GIT; P4Hbeta; PDI; PDIA1; PHDB; PO4DB; PO4HB; PROHB
유전자 ID	5034.0
SwissProt ID	P07237
면역원	인간 P4HB의 항원 펩타이드

배경

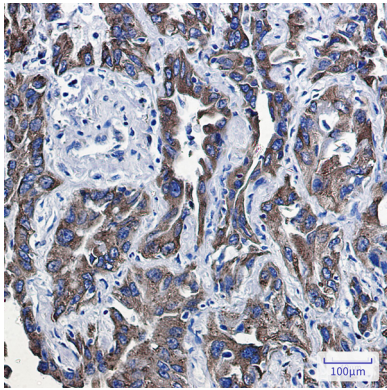
이 다중 단백질 항 결합 형질과 및 세포를 측정한다 세포에서 세포 부착 단백질의 항 결합을 잘하는 항체로 사용는 것으로 보인다.

연구 분야

이미지 데이터



P4HB 항를 사용하여 K562 및 C6 세포에서 P4HB의 위치를 분석을 수행한다.



표면에 포된 인체 암 조직에 대한 P4HB 항를 이용한 면역조직화학 실험에서는 고염 조건(구연산 용액 pH 6.0) 용액을 사용했다.