

제품명: p27 Kip 1 토끼 단클론 항체

카탈로그 번호: AMRe85894

연구용 전용

요약

설명	재조합 토끼 단클론 항체
숙주	표기
적용	WB, IHC, IP
반응성	인간 쥐 생체
결합	비결합
변형	수정되지 않음
아이소타입	IgG
클론성	단클론
형태	액체
농도	-
Storage	Aliquot 하여 -20°C 에 보관(12개월 유효). 냉동/해동 반복을 피하십시오.
Shipping	Ice bags
버퍼	0.05% 아지다티움 0.05% 보르나트 50% 글리세롤 함유 TBS 용액에 정제된 항체
정제	천상정제

적용

희석 비율	WB 1:500-1:1000, IHC 1:50-1:100, IP 1:10-1:20
분자량	Calculated MW: 22 kDa; Observed MW: 27 kDa

항원 정보

유전자명	p27 Kip 1
다른 이름	CDKN1B; KIP1; Cyclin-dependent kinase inhibitor 1B; Cyclin-dependent kinase inhibitor p27; p27Kip1
유전자 ID	1027.0
SwissProt ID	P46527
면역원	인간 p27 KIP 1의 합성 펩타이드

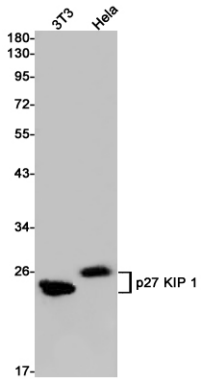
배경

이 단클론 항체는 E-CDK2 또는 사이클린 D-CDK4 복합체 결합 활성을 억제하는 G1/G1에서 S로 전환을 조절하는 CDK 억제 단백질인 SCF 복합체와 유비쿼틴에 의해 축적되는 단백질인 p27 Kip1의 발현을 증가시키는 데 사용됩니다.

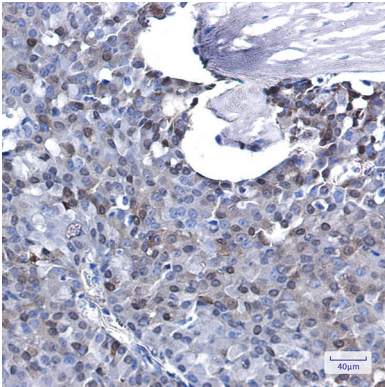
연구 분야

PI3K-Akt 신호전달경로

이미지 데이터



p27 KIP 1 항을 사용하여 3T3 및 HeLa 세포 용출액에서 p27 KIP 1의 위치 단락을 수행한다



파편에 포함된 유방 조직에 p27 KIP 1 항을 이용한 면역조직화분을 수행했다. 항원-항체는 과산화물과 과산화수소 용액에 pH 6.0 용액을 사용했다.