

제품명: p21 토끼 단클론 항체

카탈로그 번호: AMRe85893

연구용 전용

요약

설명	재조합 토끼 단클론 항체
숙주	표기
적용	WB
반응성	인공 쥐
결합	비결합
변형	수정치 없음
아이소타입	IgG
클론성	단클론
형태	액체
농도	-
Storage	Aliquot 하여 -20°C 에 보관(12 개월 유효). 냉동/해동 반복을 피하십시오.
Shipping	Ice bags
버퍼	0.05% 아지드 트류스 0.05% 보르나이트 및 50% 글리세롤 함유한 TBS 용액에 저장된 형태
정제	천상정제

적용

희석 비율	WB 1:500-1:1000
분자량	Calculated MW: 18 kDa; Observed MW: 21 kDa

항원 정보

유전자명	p21
다른 이름	CDKN1A; CAP20; CDKN1; CIP1; MDA6; PIC1; SDI1; WAF1; Cyclin-dependent kinase inhibitor 1; CDK-interacting protein 1; Melanoma differentiation-associated protein 6; MDA-6; p21
유전자 ID	1026.0
SwissProt ID	P38936
면역원	인 p21 의 항원 펩타이드

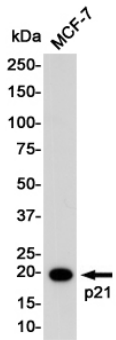
배경

종양 억제 단백질 p21 Waf1/Cip1 은 세포 주기 진행을 억제하는 역할을 합니다. 이 단백질은 세포 및 세포 분열의 정지 여부에 따라 다양한 수준의 발현을 보이며 CDK2 복합체와 결합하여 G1/S 기전을 차단합니다. 그러나 p21 은 CDK4 또는 CDK6 및 세포 분열 억제 단백질 복합체와 결합할 수 없습니다.

연구 분야

PI3K-Akt 신호전달경로

이미지 데이터



p21 항을 사용하여 MCF-7 세포 용출액에서 p21의 단백질 분리를 수행했다.