

**제품명: p150 CAF1** 토끼 단클론 항체

**카탈로그 번호: AMRe85891**

연구용 전용

## 요약

설명	재조합 토끼 단클론 항체
숙주	토끼
적용	WB, IHC, ICC, IP
반응성	인간
결합	비결합
변형	수정치 없음
아이소타입	IgG
클론성	단클론
형태	액체
농도	0.63mg/ml. 본 제품 농도는 재조비에 따라 다를 수 있습니다.
Storage	Aliquot 하여 $-20^{\circ}\text{C}$ 에 보관 (12 개월 유효). 냉동/해동 반복을 피하십시오.
Shipping	Ice bags
버퍼	0.05% 아지드 트류름, 0.05% 보르나트, 50% 글리세롤 함유한 TBS 용액에 저장된 형태
정제	천상정제

## 적용

희석 비율	WB 1:500-1:1000, IHC 1:50-1:100, ICC 1:50-1:200, IP 1:10-1:20
분자량	Calculated MW: 107 kDa; Observed MW: 150 kDa

## 항원 정보

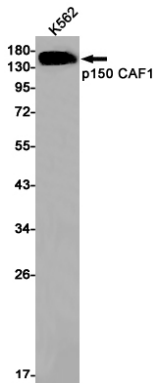
유전자명	p150 CAF1
다른 이름	CHAF1A; CAF; CAF1P150; Chromatin assembly factor 1 subunit A; CAF-1 subunit A; Chromatin assembly factor I p150 subunit; CAF-I 150 kDa subunit; CAF-I p150; hp150
유전자 ID	10036.0
SwissProt ID	Q13111
면역원	인간 p150 CAF1 의 항원 펩타이드

## 배경

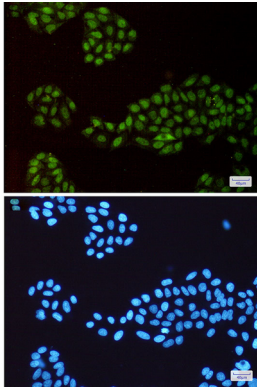
CAF-1 복합체는 핵 구성요인 하트 옥머는 DNA 복제 및 DNA 복구에서 크로마틴 조립을 매개하는 것으로 알려져 있습니다. CAF-1은 시험관 내에서 특정 DNA 에 하트 옥머를 조립합니다. CAF-1은 크로마틴 조립 과정의 첫 번째 단계로, 포함되는 H3 와 H4 를 복제 중 DNA 로가 포함 하트 H2A/H2B 는 DNA 복제 후 크로마틴 조립에 결합 하트 옥머를 안정화시킵니다.

## 연구 분야

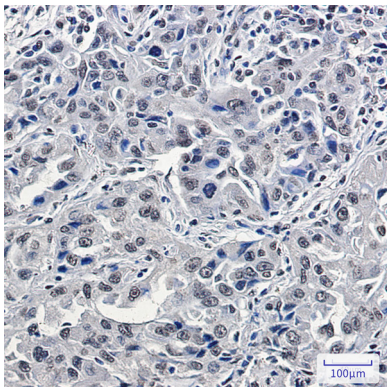
## 이미지 데이터



p150 CAF1 항을 사용하여 K562 세포 용출액에서 p150 CAF1의 위치 단백질 분리를 수행합니다.



p150 CAF1 항의 DAPI (청색)를 사용하여 HeLa 세포에서 p150 CAF1 (녹색)을 면역조직화학 분석 결과



과편에 표지된 암 조직에 대한 p150 CAF1/CAF 항을 이용한 면역조직화 분석을 위한 항은 고온 조건과 염색을 pH 6.0 용액을 사용했다.