

**제품명: P 당단백질 토끼 단클론 항체**

**카탈로그 번호: AMRe85890**

연구용 전용

## 요약

설명	재조합토끼단클론항체
숙주	토끼
적용	WB
반응성	인간
결합	비결합
변형	수정치 없음
아이소타입	IgG
클론성	단클론
형태	액체
농도	-
Storage	Aliquot 하여 $-20^{\circ}\text{C}$ 에 보관(12 개월 유효). 냉동/해동 반복을 피하십시오.
Shipping	Ice bags
버퍼	0.05% 아지드티올 0.05% 보오단백질 및 50% 글리세롤 함유된 TBS 용액에 저장된 형태
정제	천상정제

## 적용

희석 비율	WB 1:500-1:1000
분자량	Calculated MW: 141 kDa; Observed MW: 130-180 kDa

## 항원 정보

유전자명	P Glycoprotein
다른 이름	p-pg; ABCB1; MDR1; PGY1; Multidrug resistance protein 1; ATP-binding cassette sub-family B member 1; P-glycoprotein 1; CD antigen CD243
유전자 ID	5243.0
SwissProt ID	P08183
면역원	인간 P 당단백질 재조합단백질

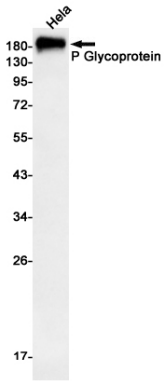
## 배경

만약 이 제품과 관련된 질문이 있으시면 언제든지 문의하십시오. 우리는 귀하의 질문에 대해 최선을 다하여 답변하겠습니다. 감사합니다.

## 연구 분야

-

## 이미지 데이터



P 단백질은 HeLa 세포에서 P 단백질의 분리를 나타낸다.