

제품명: ORP150 토끼 단클론 항체

카탈로그 번호: AMRe85888

연구용 전용

요약

설명	재조합 토끼 단클론 항체
숙주	토끼
적용	WB, IHC, ICC, IP
반응성	인간
결합	비결합
변형	수정치 없음
아이소타입	IgG
클론성	단클론
형태	액체
농도	0.63mg/ml. 본 제품의 농도는 재조비에 따라 다를 수 있습니다.
Storage	Aliquot 하여 -20°C 에 보관 (12 개월 유효). 냉동/해동 반복을 피하십시오.
Shipping	Ice bags
버퍼	0.05% 아지드 트류프, 0.05% 보오 단백질 및 50% 글리세롤 함유된 TBS 용액에 저장된 형태
정제	천상 정제

적용

희석 비율	WB 1:500-1:1000, IHC 1:50-1:100, ICC 1:50-1:200, IP 1:10-1:20
분자량	Calculated MW: 111 kDa; Observed MW: 150 kDa

항원 정보

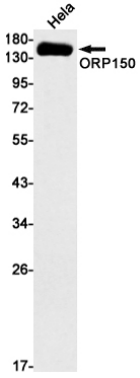
유전자명	ORP150
다른 이름	Grp170; HSP12A; Hyou1; Orp150
유전자 ID	10525.0
SwissProt ID	Q9Y4L1
면역원	인간 ORP150의 합성 펩타이드

배경

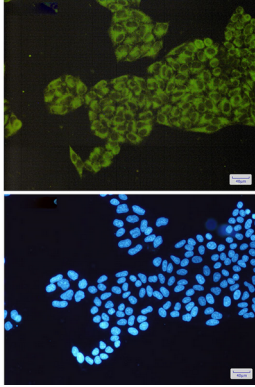
산-결합에 의해 열 안정성 세포 보호 단백질 중추적인 역할을 합니다. 분자량 150kDa의 단백질로 알려져 있습니다.

연구 분야

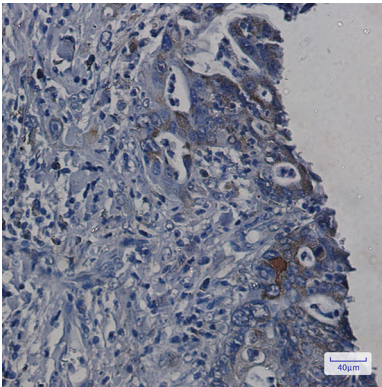
이미지 데이터



ORP150 항을 사용하여 HeLa 세포 용출액에서 ORP150의 위치 단락을 분석하였다.



ORP150 항에 DAPI(청색)를 사용하여 HeLa 세포에서 ORP150(녹색)을 면역세포화 분석한 결과



표본에 표본이 잘 염색되어 ORP150 항을 이용한 면역세포화 분석을 수행했다. 항원 특이성은 과염색 조건과 관련하여 pH 6.0 용액을 사용했다.