

**제품명: ORP1** 토끼 단클론 항체

**카탈로그 번호: AMRe85886**

연구용 전용

## 요약

설명	재조합 토끼 단클론 항체
숙주	토끼
적용	WB, ICC, IP
반응성	인간 쥐 생체
결합	비결합
변형	수정치 없음
아이소타입	IgG
클론성	단클론
형태	액체
농도	0.63mg/ml. 본 제품의 농도는 재조합에 따라 다를 수 있습니다.
Storage	Aliquot 하여 $-20^{\circ}\text{C}$ 에 보관 (12 개월 유효). 냉동/해동 반복을 피하십시오.
Shipping	Ice bags
버퍼	0.05% 아지다 트루프, 0.05% 보오 단백질 및 50% 글리세롤 함유된 TBS 용액에 저장된 형태
정제	천상정제

## 적용

희석 비율	WB 1:500-1:1000, ICC 1:50-1:200, IP 1:10-1:20
분자량	Calculated MW: 108 kDa; Observed MW: 109,50 kDa

## 항원 정보

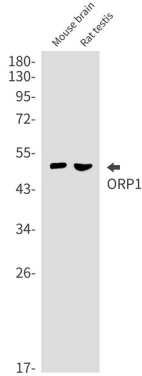
유전자명	ORP1
다른 이름	ORP1; OSBP8; OSBPL1; OSBPL1B
유전자 ID	114876.0
SwissProt ID	Q9BXW6
면역원	인간 ORP1 의 항원 펩타이드

## 배경

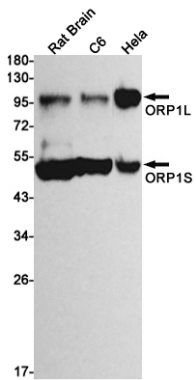
인간에 결합하며 포스포타우신에 결합하고 포스포타우신-3-인산에 결합하며 유사성 96%.

## 연구 분야

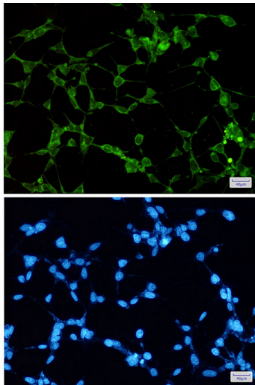
## 이미지 데이터



ORP1 항체를 사용하여 무스 뇌 및 랫트 고환 등에서 ORP1의 위치를 확인하였다.



ORP1 항체를 사용하여 쥐 뇌, C6 세포, HeLa 세포 등에서 ORP1의 위치를 확인하였다.



ORP1 항체(녹색)와 DAPI(청색)를 사용하여 293t 세포에서 ORP1을 면역세포화 분석하였다.